

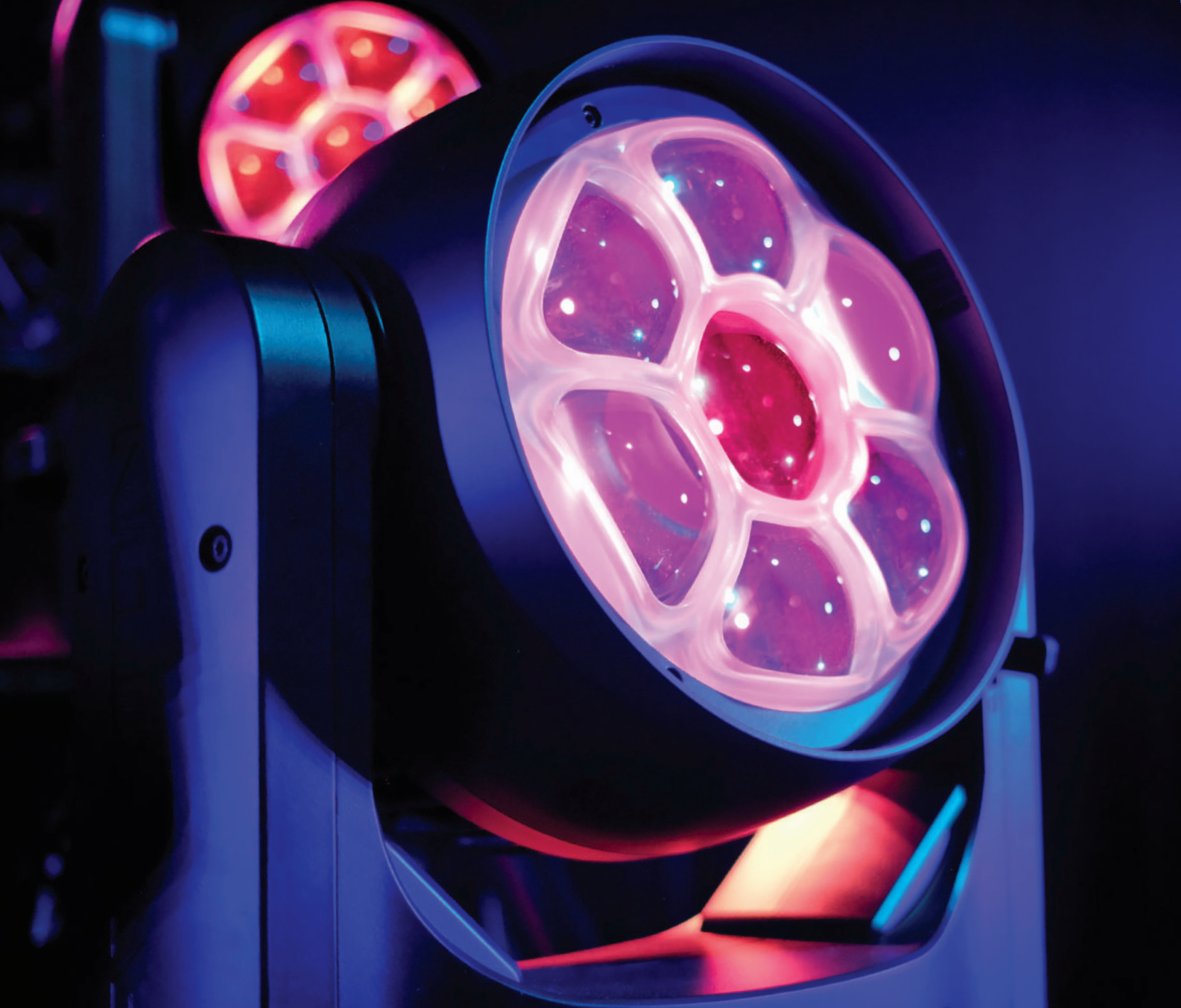
ZONDA 3 FX

Ready to create



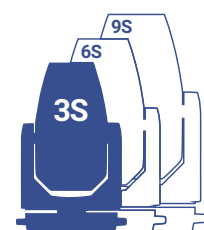
AYRTON

Digital Lighting

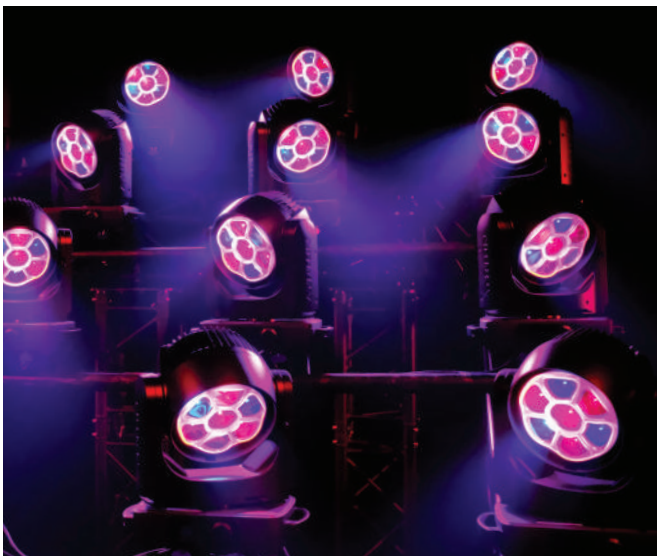
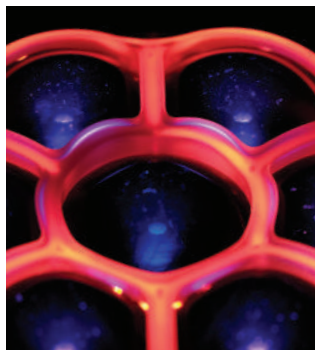
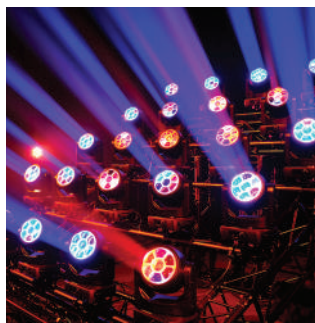


ZONDA 3 FX ... ready to create

Alcuni apparecchi hanno il potere di trasformare l'ordinario in straordinario. L'ultima creazione di AYRTON è un apparecchio d'illuminazione con tanti vantaggi... veloce, compatto e ultra-creativo con lo spettacolare Liquid Effect™.



Simile a ZONDA 9, l'ultima aggiunta alla famiglia ZONDA progettata per l'illuminazione scenica è un'incredibile apparecchio compatto con un potenziale creativo illimitato. ZONDA 3 FX è un dispositivo versatile con effetti sorprendenti che possono passare dal beam a wash con grande facilità. La sua velocità di movimento e le dimensioni ridotte ne aumentano le potenzialità dinamiche. Grazie alle sue dimensioni, è facilmente utilizzabile in composizioni con tende o matrici. Dotato di sette sorgenti LED ad alto rendimento da 40 Watt con RGB+W, ZONDA 3 FX offre un sistema ottico proprietario realizzato composto da un esclusivo cluster monoblocco da 170 mm in PMMA, che migliora la coerenza del raggio e sette guide luminose in vetro con un superficie d'uscita che presenta una microstruttura ottica.



Supera i limiti della creatività con ZONDA 3 FX

Una lente da 50 mm la cui superficie ottica è equivalente a quella di una lente rotonda da 70 mm, consente a ZONDA 3 FX di ottenere un raggio molto intenso con un rapporto zoom di 14:1 e un'ampia gamma di zoom da 4° a 56°.

Questa combinazione LED/sistema ottico è in grado di produrre un'emissione luminosa di 5.200 lumen e una perfetta miscela omogenea di colori pastello e saturi indipendentemente dalla combinazione di colori scelta.

170 mm
gruppo monoblocco



5,200 lumens

Esplora nuove dimensioni grafiche con ZONDA 3 FX

ZONDA 3 FX è un apparecchio creativo, versatile e ricco di funzionalità che prende in prestito dagli attributi principali della versione WASH.

Offre la rotazione continua di Pan e Tilt I.R.S.TM. Le tue composizioni future saranno molto più dinamiche.

Il controllo individuale di ogni LED ti consente di ottenere effetti volumetrici 3D. La separazione perfetta tra le fonti di luce aiuta ad aumentare in modo significativo il livello di contrasto e la percezione visiva di più raggi.



Serie 3 - Source

7 RGBW LED

Apertura Zoom

4° to 56°

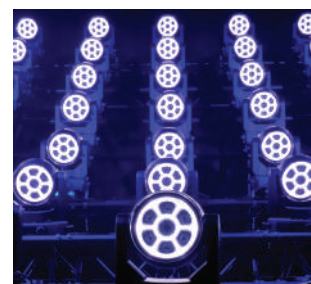
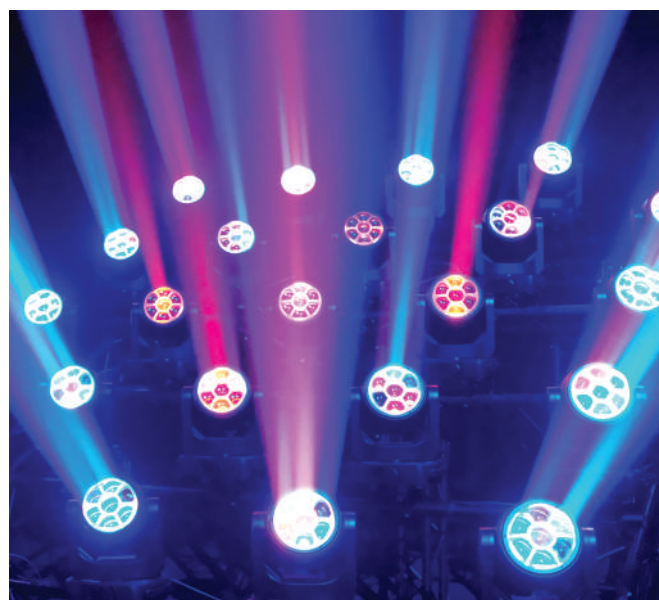
Lenti frontali

7 x 50 mm

Peso

11.1 Kg

7 lenti
in PMMA





Una fixture versatile
con magnifici effetti creativi

Una libreria mozzafiato di effetti grafici

Questo eccezionale apparecchio è dotato di Liquid Effect™ ad alta definizione situato tra le sue lenti principali, che possono generare complessi effetti grafici. Può essere utilizzato da solo o in combinazione con la matrice LED principale.

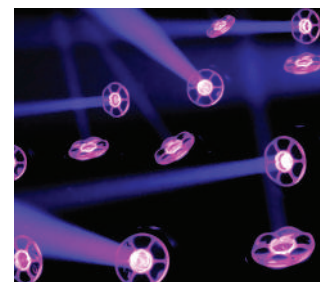
La libreria di effetti in ZONDA 3 FX fornisce una fonte illimitata di ispirazione.

Un nuovo sistema di raffreddamento ottimizzato e un design sempre più intelligente della struttura interna hanno permesso di ridurre considerevolmente le dimensioni e il peso dell'apparecchio considerevolmente Slim-21™.

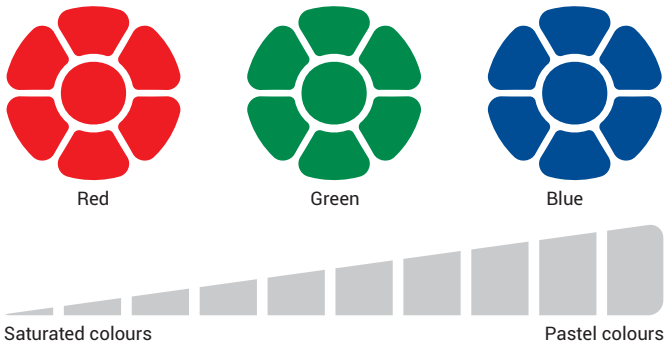
Tutte queste innovazioni sono brevetti esclusivi di AYRTON. ZONDA 3 FX apre le porte della creatività.



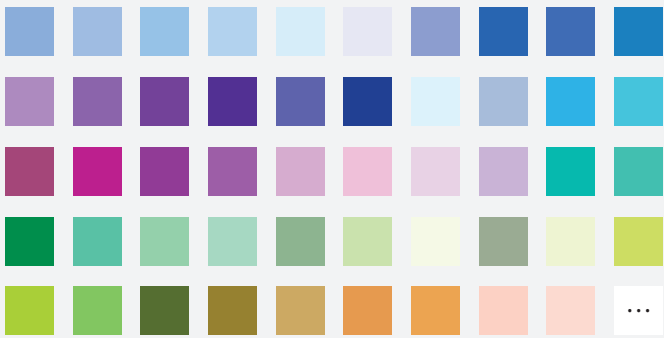
Il suo lucente nido d'ape
crea un sublime effetto liquido



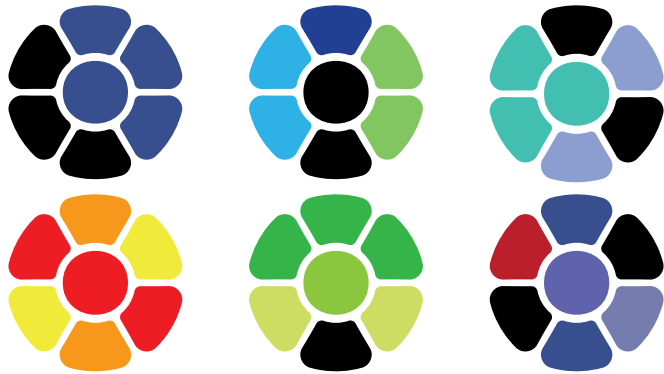
Colori



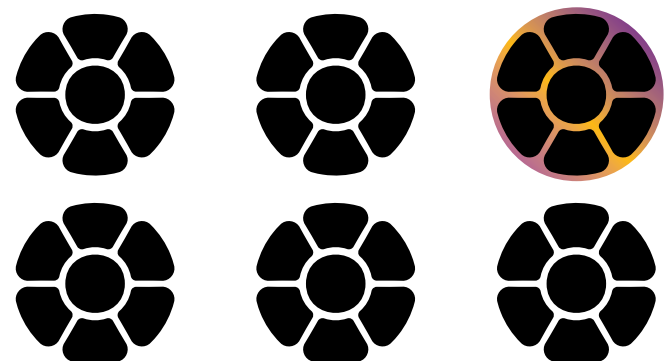
192 colori pre-programmati



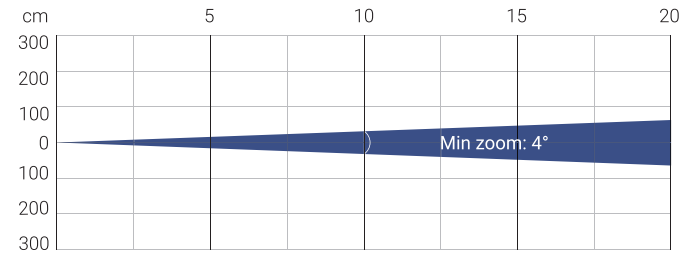
Controllo pixel



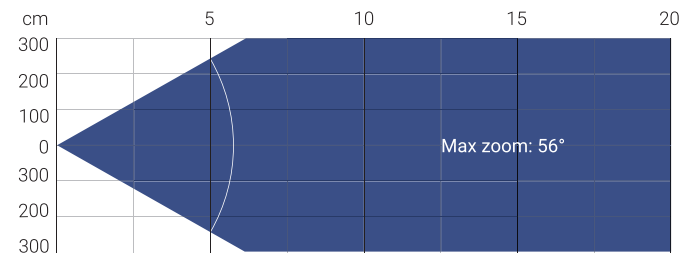
Liquid effect



Fotometria



Distance (m)	5		10		15		20	
Unit	lux	∅	lux	∅	lux	∅	lux	∅
Red	3647		912		405		228	
Green	6444		1611		716		403	
Blue	1929	0.35	482	0.7	214	1.05	121	1.4
White	9542		2386		1060		596	
RGB+W	18600		4650		2067		1163	



Distance (m)	5		10		15		20	
Unit	lux	∅	lux	∅	lux	∅	lux	∅
Red	79		20		9		5	
Green	139		35		15		9	
Blue	43	5.54	11	11.09	5	16.63	3	22.17
White	196		49		22		12	
RGB+W	388		97		43		24	

Total Flux	5,200 lm Zoom at 100% (Sphere, Fan mode Stage)	
CCT White chip	7600 (±500K)	
Ra White chip	70 (±2)	
TLCI White chip	45	
TM-30 White chip	Rf: 68.2 Rg: 96.6	
Fan Mode	Noise Level (dBA)	Flux (lm, sphere)
Auto Mode	42.9	5,100
Stage Mode	45.8	5,200
Silence Mode	38.5	4,200
Super Silence Mode	34.4	2,600

Note: noise measured at 1m distance, static status, ambient 31dBA

OTTICO

- Sistema ottico ad alta risoluzione con zoom 14:1 a 2 elementi
- Apertura del fascio: da 4° a 56°
- Zoom veloce e lineare motorizzato
- Lenti frontali da 50 mm a 7 bordi troncati
- Cluster di lenti anteriori da 170 mm

FONTE DI LUCE

- Sorgenti LED ad alta potenza 7 x 1.000 lumen RGB+W
- Potenza totale dell'apparecchio: fino a 5.200 lumen
- CRI: fino a 86
- Durata nominale: L70: fino a 40.000 ore
- Gestione delle sorgenti senza sfarfallio, adatta alle applicazioni TV e tutti gli eventi videoregistrati

MOVIMENTO

- Posizionamento estremamente accurato
- Testa mobile gestita tramite risoluzione a 8 o 16 bit
- Motori passo-passo ad alta risoluzione azionati tramite i microprocessori garantiscono estrema precisione e movimenti fluidi
- Riposizionamento automatico PAN e TILT
- Gamma della testa mobile: rotazione pan & tilt infinita

COLORI

- 4 colori sofisticati RGB+W misti, che raggiungono l'alto indice di resa cromatica
- Fascio luminoso uniforme senza ombre di colore e ricco di colori saturi e pastello
- 4,29 miliardi di colori (risoluzione a 8 bit)
- Ruota dei colori virtuale, che include la maggior parte delle solite preimpostazioni bianche della temperatura del colore

EFFETTI

- Capacità di effetti grafici 2D e 3D
- Gli effetti possono essere accoppiati con applicazioni beam, wash o matrix
- Effetti pattern incorporati con controlli di velocità e dissolvenza per applicazioni scenografiche
- Controllo individuale di ogni pixel
- LiquidEffect™

DIMMER/STROBO

- Dimmer elettronico, che consente una perfetta regolazione della luce da 0 a 100% senza variazione di colore
- Effetto strobo bianco o a colori, con regolazione della velocità da 1 a 25 flash al secondo

CARATTERISTICHE DEL SOFTWARE

- Indirizzamento DMX locale dell'apparecchio e parametri opzionali tramite il pannello di controllo LCD integrato
- Indirizzamento DMX remoto dell'apparecchio e parametri opzionali tramite un controller RDM DMX standard
- Menù informativo comprensivo di contatore, temperatura, versione software

STRUTTURE HARDWARE

- Display LCD grafico per indirizzamento e speciali impostazioni delle funzioni, con funzione flip
- Facendo clic sulla rotellina per impostare le funzioni
- Protezione da sovratemperatura
- Ricevitore RDM CRMX TiMo™ wireless integrato di LumenRadio™
- Connettori maschio e femmina XLR 5 pin per DMX connessione
- connettori etherCON RJ45 IN / OUT per ArtNet™ connessione
- connettori powerCON TRUE1 IN / OUT per l'alimentazione di connessione

CONTROLLO

- Protocollo DMX 512, tramite cavo DMX o sistema wireless
- Compatibile DMX-RDM
- Modalità stand-alone e modalità Master/Slave
- Protocollo ArtNet™ e sACN tramite cavo Ethernet
- Pannello di controllo locale, con display LCD
- Scelta di 3 modalità DMX (da 26 a 79 DMX canali)

ALIMENTAZIONE ELETTRICA

- Alimentazione elettronica con PFC attivo
- Da 120 a 240 Volt - 50/60Hz
- Potenza: 350 W massimo

SISTEMA DI RAFFREDDAMENTO

- Sistema di raffreddamento avanzato
- Ventilatori a velocità variabile autoregolanti per un funzionamento silenzioso (Modalità automatica)
- Modalità di ventilazione auto, stage e silent selezionabili
- Protezione di sicurezza contro gli eccessi di temperatura

HOUSING

- Scheletro a testa mobile in alluminio e acciaio lastre di metallo
- Base in alluminio pressofuso
- Dissipatori in alluminio
- Coperture stampate in autoestinguente ignifugo PC ABS (classe V0)
- Due maniglie laterali per il trasporto
- Quattro robusti piedini per una migliore stabilità
- Grado di protezione IP20
- Finitura esterna: nera (carbonio)

INSTALLAZIONE

- Sistema di staffe di fissaggio: due staffe Omega 1/4 di giro progettate per l'uso con morsetti standard
- Punti di montaggio: quattro raccordi di bloccaggio a 1/4 di giro che consentono l'installazione di staffe Omega sull'apparecchio
- Punto di attacco del cavo di sicurezza

PARAMETRI OPERATIVI

- Posizioni di funzionamento: tutte (dispositivo a pavimento o fissato ad un sostegno)
- Temperatura ambiente massima consentita (Ta max): 45°C (113°F)
- Temperatura ambiente minima consentita (Ta min): -10°C (14°F)
- Distanza minima di utilizzo: 1,0 m (3,28 piedi)

CONFORMITÀ

UE (EMC e LVD)

- Direttiva EMC 2014/30/UE
- Direttiva LVD 2014/35/UE

USA (Sicurezza ed EMC)

- UL1573
- FCC Parte 15, Sottoparte B:2018

TAGLIA

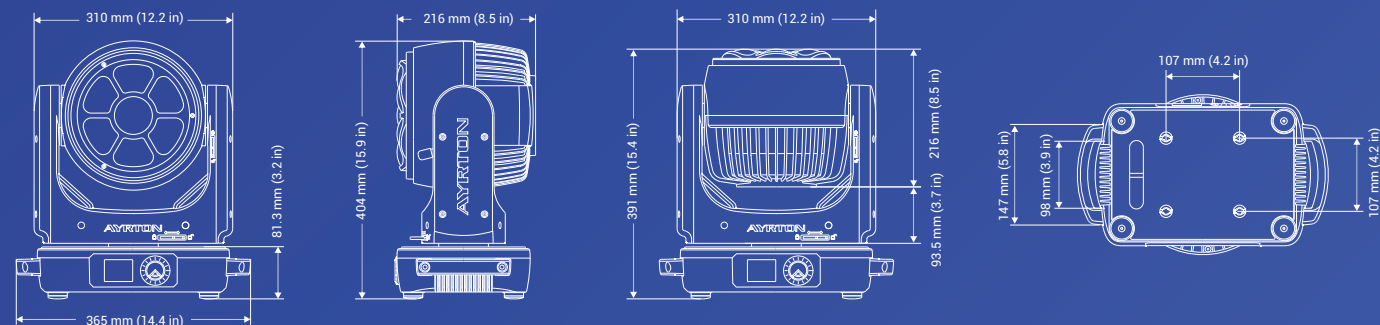
- Prodotto: 365 x 404 x 233 mm (l x a x p)
- Flight-case foam: 420 x 438 x 280 mm (l x a x p)

PESO

- Prodotto: 11,1 kg

CODICI PRODOTTO

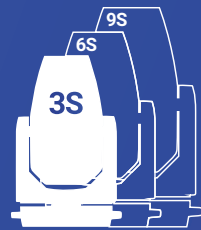
- AY013250 : ZONDA 3 FX - SERIE 3 MULTI-SOURCE





AYRTON

Digital Lighting



www.ayrton.eu

12.2022