

LEVANTE

the sculptor of light



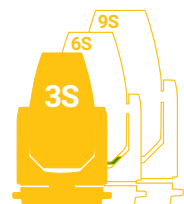
AYRTON

Digital Lighting



Levante lo scultore della luce

Proprio come uno scultore dà vita a un blocco di pietra grezza, un designer può creare emozioni scolpendo la luce con Levante... l'apparecchio wash di Ayrton.



Sovrapporre, moltiplicare, strutturare, intagliare, stratificare... Levante è un apparecchio wash che scolpisce la luce e libera la vostra immaginazione.

Ayrton ha creato Levante con lo stesso approccio radicale di Bora miniaturizzando la luce wash in un formato ultra-compacto e dotandola di eccezionali capacità prestazionali.



3 Series - Source
300 W - 7000 K
Levante-S

Lumens
20,600
Levante-S

CRI Nativo
greater than 90
Levante-TC

Apertura Beam
6.9° to 57°

Lente frontale
138 mm



Levante è disponibile in due versioni: S e TC

La versione "S", progettata per applicazioni sceniche, eroga luce bianca calibrata a 7000 Kelvin, con una potenza luminosa superiore a 20.600 lumen, consumando solamente 300 Watt.

La versione "TC" del Levante è pensata specificamente per i progettisti che richiedono una perfetta riproduzione dei colori.

La sua sorgente luminosa monocromatica calibrata a 6000 Kelvin ha un indice di resa cromatica superiore a 90 e letture TM30 elevate.



Con LEVANTE, Ayrton ha dato vita ad una nuova forma d'arte...

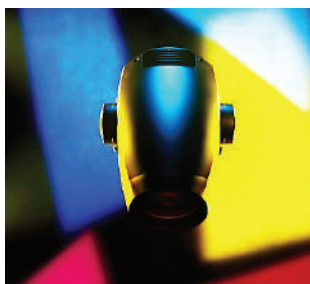
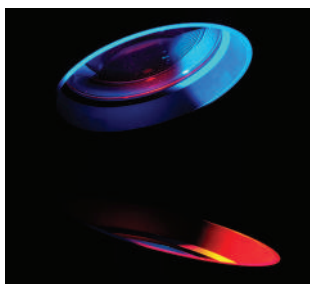
Un filtro di diffusione ad alta trasmissione è stato aggiunto al gruppo zoom-obiettivo per cancellare il bordo del fascio senza modificarne l'angolo. Un sistema di frost lineare variabile consente di regolare il livello di diffusione desiderato. Il suo modulo d'inquadratura miniaturizzato all'estremo può scolpire scene con incredibile precisione, consentendo alle quattro barndoor di essere liberamente posizionate sul 100% della superficie con la massima precisione in modo da poter inquadrare qualsiasi oggetto indipendentemente dalla posizione dell'apparecchio.



8:1 Rapporto zoom



7 gobo metallici rotanti intercambiabili



Scolpisci la tua immaginazione

Levante è una luce wash d'artista, con la sua lente frontale sferica, il sistema ottico proprietario a 13 lenti e il fascio piatto estremamente uniforme senza hot spot che garantisce una miscelazione del colore perfettamente omogenea.

Il suo rapporto zoom, maggiore di 8 a 1, fornisce una gamma di zoom da 6,9 a 57.

Oltre al suo nuovo sistema di inquadratura avanzato, Levante è ricco di funzionalità dalla fabbrica con un sofisticato sistema di miscelazione del colore CMY, correzione della temperatura di colore variabile, una ruota colore complementare a sette posizioni, una ruota con sette gobo metallici intercambiabili rotanti, un diaframma dell'iride a 15 lame velocissimo, un effetto di animazione dinamica con regolazione della velocità e della dissolvenza e un dimmer elettronico che consente una perfetta regolazione della luce da 0 a 100%.

Formato ultra-compatto e con un peso di soli 22 kg





**Potenza luminosa
maggiore di 20.600 lumen**
e un consumo
di soli 300 watt

Levante, una versione in miniatura del Bora wash, che utilizza lo stesso concetto radicale

Ayrton ha montato magistralmente 550-Watt di alimentazione ad alta efficienza in un apparecchio basato sull'ultra-compatto formato Mistral che pesa solo 22 chili!

Levante di Ayrton è una meraviglia della tecnologia che ti farà osservare le cose sotto una luce diversa.

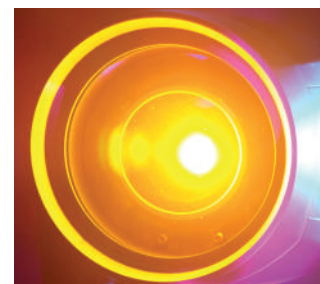
Scolpire la luce come hai sempre sognato.

Portare il tuo pubblico in un'altra dimensione offrendo loro un'esperienza abbagliante.

Alla ricerca della miglior esperienza di scultura della luce, Ayrton continua ad aprire la strada.



Scolpire la luce
come avete
sempre desiderato



Colori

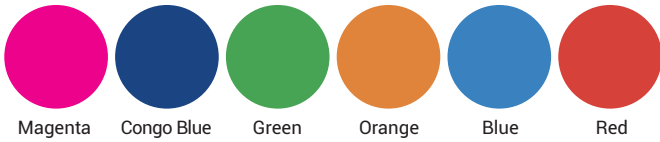


CMY colour mixing system



Variable CTO

1/4 CTB

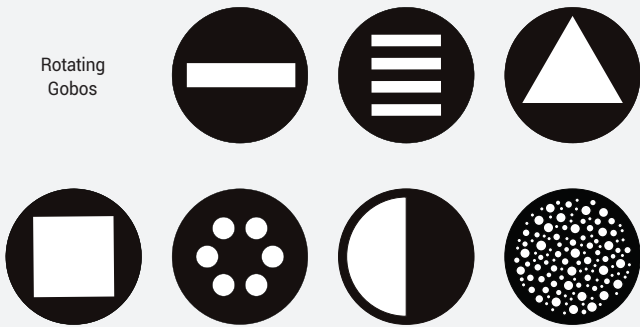


Magenta Congo Blue Green Orange Blue Red

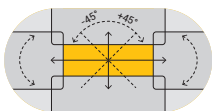
Gobos

Gobos Ø 25.5 mm | Image Ø 19 mm

Rotating Gobos



Framing system



100% surface area

Iris diaphragm



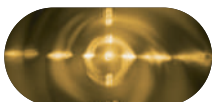
15% to 100% open

Progressive frost



0% to 100%

Sparkle effect



Dimmer

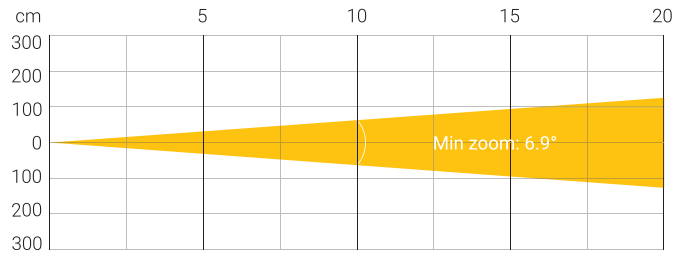
0 to 100 %

Strobe

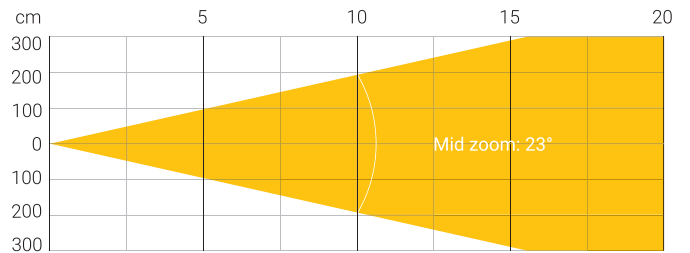


1 to 25 fl/sec.

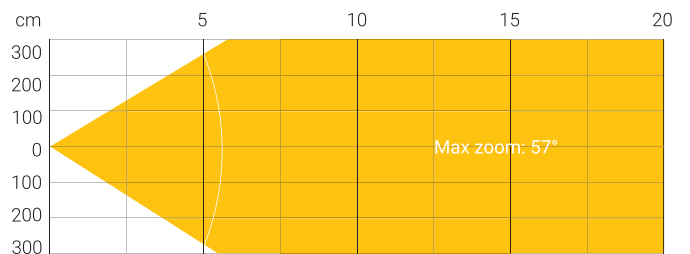
Fotometria



Distance (m)	5		10		15		20	
Unit	lux	Ø	lux	Ø	lux	Ø	lux	Ø
Levante-S	51,800	0.61	11,600	1.26	5,200	1.89	2,970	2.52
Levante-TC	34,900		8,550		3,870		2,140	



Distance (m)	5		10		15		20	
Unit	lux	Ø	lux	Ø	lux	Ø	lux	Ø
Levante-S	5,740	2.02	1,600	3.9	545	5.98	320	7.9
Levante-TC	4,580		1,070		540		310	



Distance (m)	5		10		15		20	
Unit	lux	Ø	lux	Ø	lux	Ø	lux	Ø
Levante-S	1,080	5.43	340	10.86	170	16.29	90	21.72
Levante-TC	730		240		120		70	

Version	Levante-S	Levante-TC
Total Flux (Integrating sphere)	20,600 lm (zoom at 35%)	14,300 lm (zoom at 35%)
CCT LED Source	8000 (±500 K)	7000 (±450 K)
CCT Luminaire	7000 (±500 K)	6000 (±450K)
Ra Luminaire	73 (Ra: >70)	90 (Ra: ±2)
TLCI	47	90
TM-30	Rf: 68.9 Rg: 94.2	Rf: 87.1 Rg: 95.3

Fan Mode (Noise Level)	Levante-S	Levante-TC
Auto Mode: 44.7 dBA	20,600 lm	14,300 lm
Silence Mode: 38.7 dBA	15,500 lm	11,600 lm
Stage Mode: 49.1 dBA	20,700 lm	14,600 lm
Studio Mode: 40.6 dBA	18,700 lm	13,600 lm

Note: noise measured at 1m distance, static status, ambient 31dBA

GRUPPO OTTICO

- 13 elementi 8:1 sistema di zoom ottico ad alta risoluzione
- Zoom: da 6,9° a 57°
- Zoom lineare motorizzato super veloce
- Lenti temperate con rivestimento anti-riflesso
- Diametro della lente frontale: 138 mm

SORGENTE LUMINOSA

LEVANTE-S

- 26,500 lumen, 8000 K white-light engine
- Flusso luminoso fino a 20,000 lumen
- Temperatura colore: 7000 K
- CRI > 70

SORGENTE LUMINOSA

LEVANTE-TC

- 20,500 lumen 7000 K white-light engine
- Flusso luminoso fino a 15,000 lumen
- Temperatura colore: 6000 K
- CRI > 90

LEVANTE-S & LEVANTE-TC

- Vita stimata (L70): 40,000 ore
- Gestione della sorgente flicker-free adatta per applicazioni TV e tutti gli eventi videoregistrati

MOVIMENTO

- Posizionamento estremamente accurato
- Risoluzione 8- o 16-bit
- Motori passo - passo ad alta risoluzione azionati tramite microprocessori per garantire estrema precisione e movimento fluido
- Pan e Tilt con riposizionamento automatico
- Posizionamento: Pan 540°, Tilt 270°

COLORI

- Sofisticato sistema di miscelazione dei colori - sistema di tricromia CMY
- Correzione della temperatura del colore CTO lineare
- Due ruote colori fisse con sette colori complementari ognuna

GOBO

- Ruota gobo rotante con 7 gobo metalliche
- Gobo rotante a velocità regolabile in entrambe le direzioni
- Ø esterno: 25,5 mm
- Ø immagine: 19 mm

SISTEMA FRAMING

- 4 lame dell'otturatore posizionabili individualmente su una superficie del 100% in tutte le posizioni
- Rotazione del modulo del sistema di inelaiatura: +/- 45°

FROST

- Frost lineare variabile da 0% a 100%.

DIAFRAMMA A IRIDE

- Diaframma ad iride veloce con effetti dinamici regolabili
- Intervallo dell'iride: dal 15% al 100% aperto

DIMMER / STROBE

- Dimmer elettronico che consente una perfetta regolazione della luce da 0 a 100% senza variazione di colori
- Effetto strobo bianco o a colori, con regolazione della velocità da 1 a 25 flash al secondo

CARATTERISTICHE SOFTWARE

- Indirizzamento DMX locale dell'apparecchio e parametri opzionali attraverso un pannello di controllo LCD
- Indirizzamento DMX remoto dall'apparecchio e parametri opzionali tramite un controller DMX RDM standard
- Menu informativo comprensivo di contatore, temperatura, versione software

CARATTERISTICHE HARDWARE

- Display LCD grafico per l'impostazione dell'indirizzamento e delle funzioni speciali, con funzione flip
- Clicking jog wheel per impostare le funzioni
- Protezione da sovratemperatura
- Ricevitore wireless CRMX TIMO™ RDM integrato di LumenRadio™
- Connettori XLR 5 pin maschio e femmina per connessione DMX
- Connettori maschio e femmina powerCON TRUE 1 per il collegamento dell'alimentazione

CONTROLLO

- Protocollo DMX 512, tramite cavo DMX o sistema wireless
- Compatibile DMX-RDM
- Modalità stand-alone e modalità Master/Slave
- Protocollo ArtNet™ e sACN tramite cavo Ethernet
- Pannello di controllo locale, con display LCD
- Scelta di 3 modalità DMX (da 29 a 50 canali DMX)

ALIMENTAZIONE

- Alimentazione con PFC attivo
- Da 100 a 240 Volt - 50/60Hz
- Potenza: 550 W massimo

SISTEMA DI RAFFREDDAMENTO

- Avanzato sistema di raffreddamento a liquido
- Ventole a velocità variabile autoregolanti per un funzionamento silenzioso (Auto mode)

- Modalità di ventilazione selezionabili dall'utente, inclusa Silent Mode
- Protezione di sicurezza contro gli eccessi di temperatura

HOUSING

- Scheletro in lamiera di alluminio e acciaio
- Base in alluminio pressofuso
- Dissipatori in alluminio e rame
- Coperture sagomate in PC ABS autoestingente ignifugo (classe V0)
- Maniglie su due lati per il trasporto
- Quattro piedini resistenti per una migliore stabilità
- Grado di protezione IP20
- Finitura esterna: nero (Carbon)

INSTALLAZIONE

- Sistema di fissaggio a staffa: due staffe Omega ¼ girevoli progettate per l'uso con morsetti standard
- Punti di montaggio: otto raccordi di bloccaggio ¼ di giro Che consentono l'installazione di staffe Omega sull'apparecchio
- Punto di attacco del cavo di sicurezza

PARAMETRI OPERATIVI

- Posizioni operative: tutte (dispositivo a pavimento o fissato ad un supporto)
- Temperatura ambiente massima consentita (Ta max): 45°C (113°F)
- Temperatura ambiente minima consentita (Ta min): -10°C (14°F)
- Distanza di utilizzo minima: 1.5 m (4,92 ft)

CONFORMITÀ

- EU (EMC & LVD):
- EMC Direttive 2014/30/EU
- LVD Direttive 2014/35/EU

US (Safety & EMC):

- UL 1573
- FCC Part 15, Subpart B: 2018

SIZE

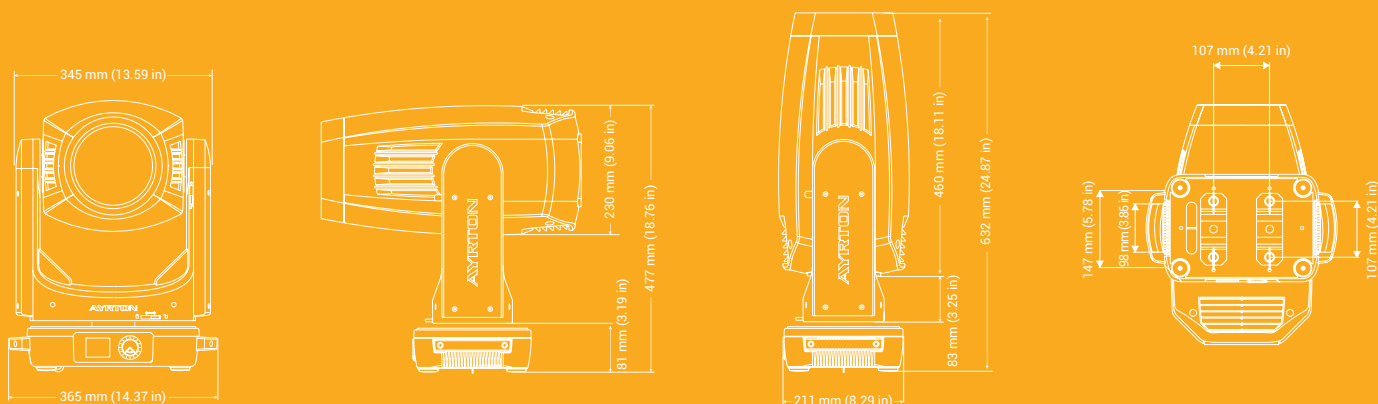
- Prodotto: 365 x 632 x 212 mm (l x h x d)
- Flight-case foam: 430 x 660 x 280 mm (l x h x d)

WEIGHT

- Prodotto: 22 kg

PRODUCT CODES

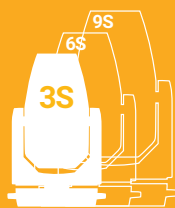
- AY010240: LEVANTE-S - CLASSICAL 3 SERIES
- AY010250: LEVANTE-TC - CLASSICAL 3 SERIES





AYRTON

Digital Lighting



www.ayrton.eu

03.2019