

KARIF^{LT}

the creative wizard



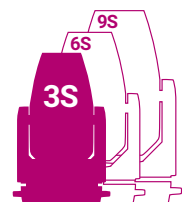
AYRTON

Digital Lighting



Karif-LT il mago creativo

Quando la nozione di tempo svanisce e l'emozione prende il sopravvento...
Quando l'esperienza visiva supera tutte le aspettative...
Quando gli effetti diventano impossibili da descrivere...



Stai sperimentando l'incredibile potenza di Karif-LT... il mago... lo stregone...

Karif è la prima unità Ayrton tra i prodotti della serie LT progettato per le applicazioni a lunga distanza. Un apparecchio dai poteri prodigiosi, in grado di regalare effetti abbaglianti mai visti prima e fasci di luce di incredibile densità.

Karif-LT è incredibilmente versatile.



Lumens

14,000

Temperatura colore

6500 K

Apertura Zoom

2.8° to 47°

Lente frontale

168 mm

Peso

27 kg



Karif-LT è sorprendentemente versatile

Questo straordinario, nuovo apparecchio beam-spot ultra compatto da 300 W è dotato di una lente frontale da 168 mm, che offre un rapporto di zoom astronomico di 17:1 e una gamma di zoom da 2,8° a 47°.

Per ottenere un fascio ultra-intenso con una sorgente LED, Ayrton utilizza un modulo LED compatto miniaturizzato ad alta efficienza e bassa durata completamente nuovo.

Calibrato a 8000 K, può generare una potente luce bianca metallica e colori profondi e vividi adatti a questo tipo di applicazione.



Una meraviglia della tecnologia

Karif-LT fornisce una potenza complessiva di 14.000 lumen a una temperatura di colore di 6500 K.

In questo primo apparecchio di illuminazione a LED ibrido, Ayrton ha aggiunto la rotazione continua al suo movimento panoramico per espandere le possibilità di creare effetti speciali complessi.

Karif-LT offre un'attrezzatura standard completa che include un sistema di miscelazione dei colori CMY e una ruota dei colori multiposizione con un CTO variabile, 4 filtri di correzione della temperatura del colore e 9 filtri di colore complementari su due cerchi concentrici.

La sezione effetti comprende una ruota con nove gobo in vetro HD rotanti intercambiabili.



**14,000
lumens
6500 K**



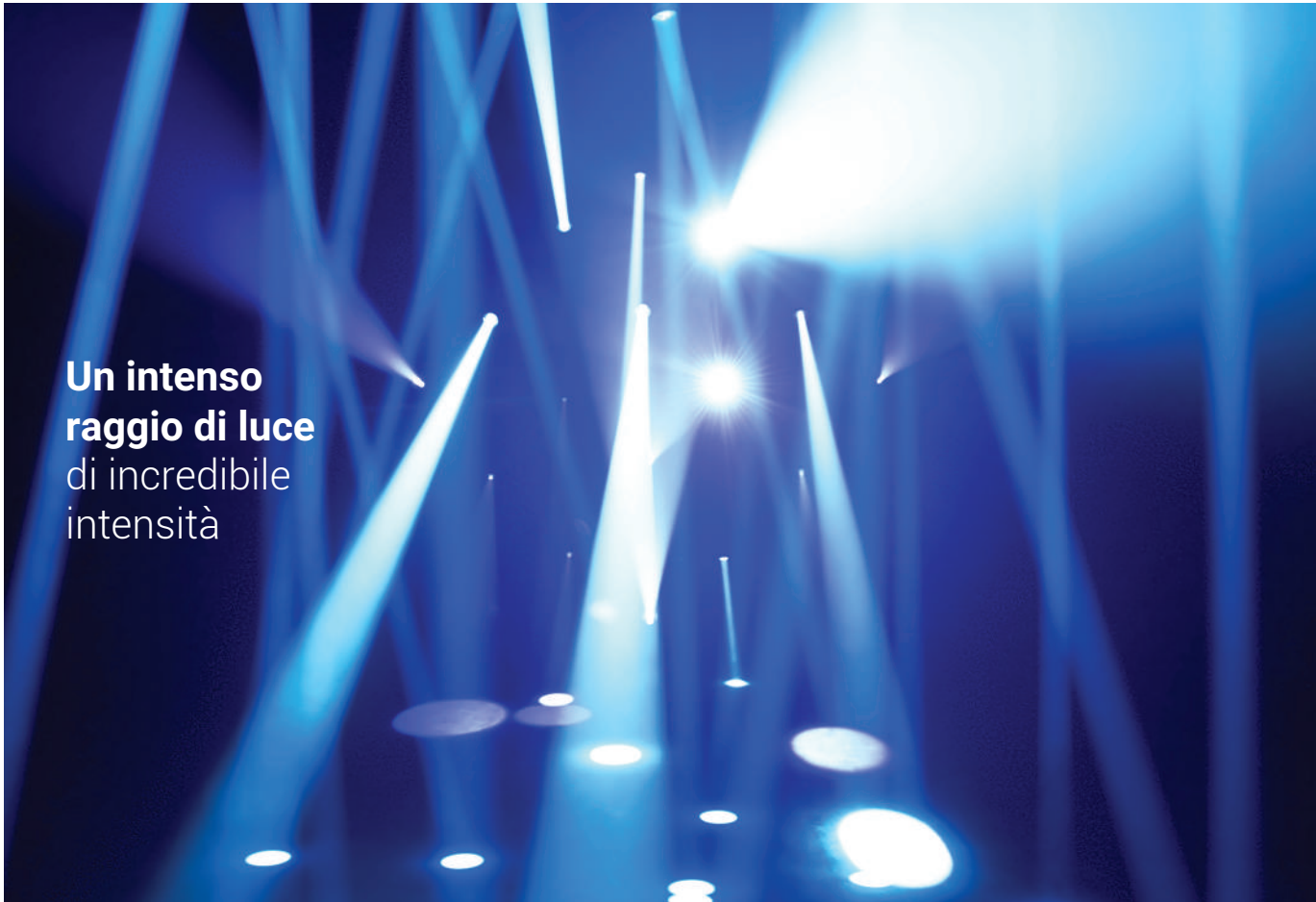
Il mago... lo stregone...

Affinché Karif-LT possa riprodurre più immagini, Ayrton ha sviluppato una ruota completamente nuova di gobo fissi multiposizione con accesso istantaneo a 19 gobo in vetro HD e 20 gobo in metallo su tre cerchi concentrici.

Karif-LT è inoltre dotato di una ruota per effetti dinamici continui bidirezionale. Il sistema a effetto prisma composto da quattro prismi combinabili individualmente, accoppiati a 48 gobo fissi e rotanti e un raggio ultra intenso, può creare effetti caleidoscopici insoliti e spettacolari.

Ruota gobo fissa
19 gobo in vetro HD
20 gobo metallici

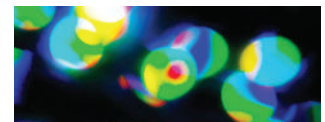
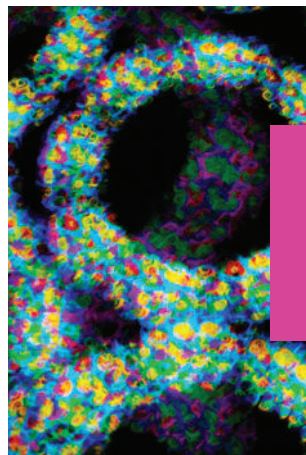




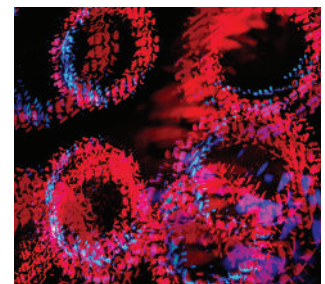
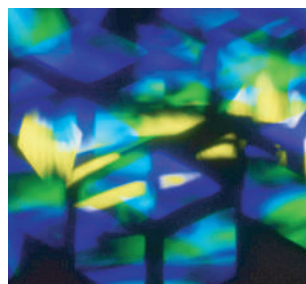
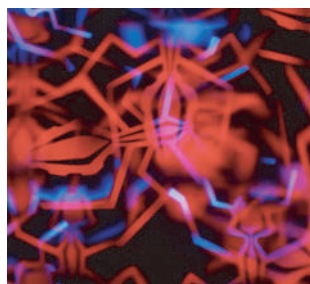
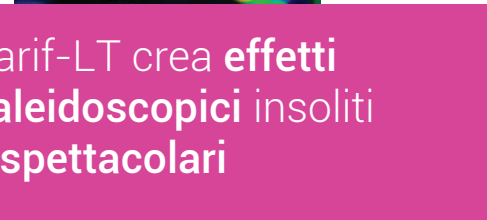
**Un intenso
raggio di luce**
di incredibile
intensità

Supera i limiti...

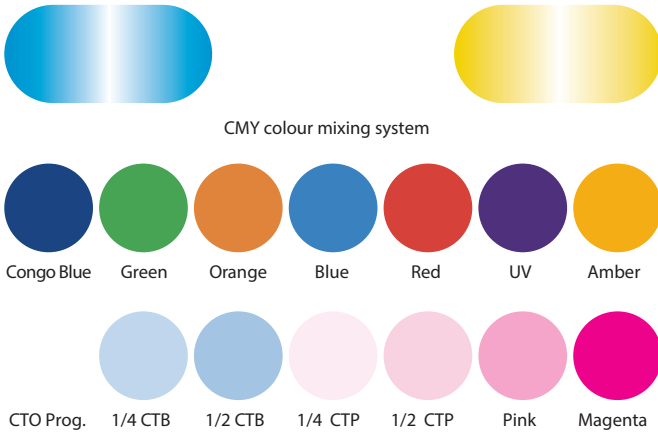
Karif-LT ti lascerà incantato e risveglierà il tuo istinto creativo. Un esclusivo apparecchio multifunzionale che ti invita a esplorare l'ignoto e superare i limiti. Una meraviglia della tecnologia che sfida le regole e ti spinge a raggiungere la perfezione creativa. Karif-LT ti ispirerà a stupire il tuo pubblico. Nella ricerca senza fine dell'indescrivibile, Ayrton continua a fare da apripista.



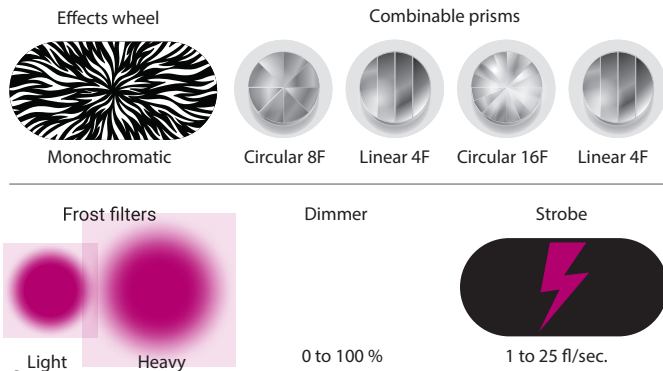
Karif-LT crea **effetti
caleidoscopici insoliti
e spettacolari**



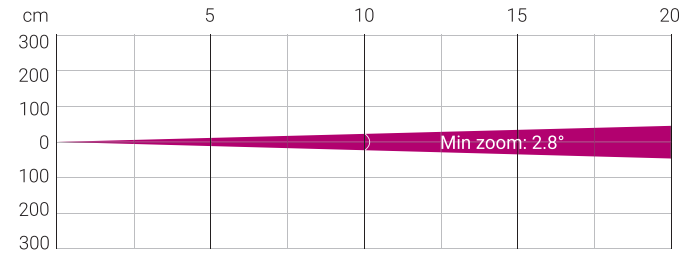
Colori



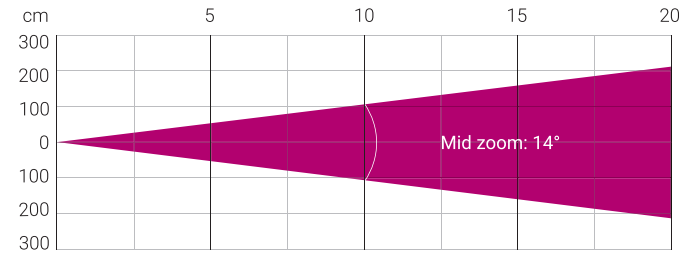
Gobo



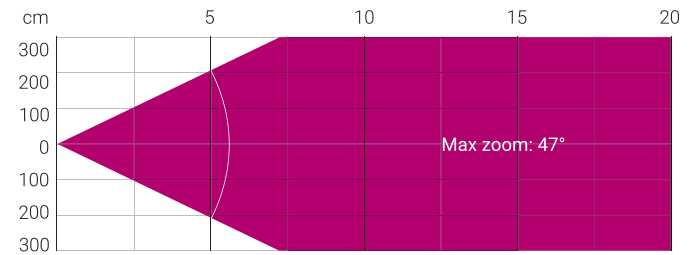
Fotometria



Distance (m)	5		10		15		20	
Unit	lux	Ø	lux	Ø	lux	Ø	lux	Ø
White	130,080	0.24	32,600	0.48	14,500	0.72	8,456	0.96



Distance (m)	5		10		15		20	
Unit	lux	Ø	lux	Ø	lux	Ø	lux	Ø
White	14,500	1.19	3,625	2.38	1,611	3.57	906	4.76



Distance (m)	5		10		15		20	
Unit	lux	Ø	lux	Ø	lux	Ø	lux	Ø
White	1,326	4.35	331	8.7	147	13.05	83	17.4

Total Flux	14,000 lm Zoom at 41% (Integrating sphere)	
CCT LED Source	8000 (±500 K)	
CCT Luminaire	6500 (±500 K)	
Ra Luminaire	71.1 (Ra: 70)	
TLCI	46	
TM-30	Rf: 69.5 Rg: 92.7	

Fan Mode	Noise Level (dBA)	Flux (lm)
Auto Mode	45.5	13,900
Silence Mode	39	9,900
Stage Mode	47	14,000
Studio Mode	40.8	11,700

Note: noise measured at 1m distance, static status, ambient 31dBA

GRUPPO OTTICO

- 13 elementi 17:1 sistema di zoom ottico ad alta risoluzione
- Zoom: da 2.8° to 47°
- Zoom lineare motorizzato veloce
- Lenti temperate con rivestimento anti-riflesso
- Lente frontale da 168 mm per maggiori prestazioni

SORGENTE LUMINOSA

- 20,000 lumen, 8000 K white-light engine
- Flusso luminoso fino a 14,000 lumen
- Temperatura colore: 7000 K
- CRI: fino a 70
- Vita nominale (L70): fino a 40.000 ore
- Gestione della sorgente flicker-free adatta per applicazioni TV e tutti gli eventi videoregistrati

MOVIMENTO

- Posizionamento estremamente accurato
- Testa mobile con risoluzione 8- o 16-bit
- Motori passo - passo ad alta risoluzione azionati tramite microprocessori per garantire estrema precisione e movimento fluido
- Pan e Tilt con riposizionamento automatico
- Range: rotazione pan infinita, 263° (tilt)

COLORI

- Sofisticato sistema di miscelazione dei colori - sistema di tricromia CMY
- Ruota dei colori fissa con CTO progressivo, 4 correzioni della temperatura del colore e 9 colori complementari

GOBO

- Ruota gobo rotante indicizzabile con 9 gobo HD in vetro più posizione aperta
- Gobo rotante a velocità regolabile in entrambe le direzioni
- Ruota gobo fissa multiposizione con accesso istantaneo a 19 gobo in vetro HD e 20 gobo in metallo su tre cerchi concentrici
- Diametro immagine gobo fisso e rotante: 13,0 mm

EFFETTI

- Ruota effetti di animazione grafica con rotazione continua bidirezionale
- Sistema ad effetto composto da quattro prismi rotanti combinabili

FROST

- Filtro frost pesante
- Filtro frost leggero

DIMMER / STROBO

- Dimmer elettronico, che permette una perfetta regolazione della luce da 0 a 100% senza variazioni di colore
- Effetto strobo bianco o colorato, con regolazione della velocità da 1 a 25 flash al secondo

CARATTERISTICHE SOFTWARE

- Indirizzamento DMX locale dell'apparecchio e parametri opzionali tramite il pannello di controllo LCD integrato
- Indirizzamento DMX remoto dell'apparecchio e parametri opzionali tramite un controller DMX RDM standard
- Menu informazioni comprensivo di contaore, temperatura, versione software

CARATTERISTICHE HARDWARE

- Display LCD grafico per l'impostazione dell'indirizzamento e delle funzioni speciali, con funzione flip
- 6 pulsanti di menu per impostare le funzioni
- Protezione da sovratemperatura
- Ricevitore RDM CRMX TiMo™ wireless integrato di LumenRadio™
- Connettori XLR maschio e femmina a 5 pin per connessione DMX
- Connettore maschio e femmina powerCON TRUE 1 per il collegamento dell'alimentazione

CONTROLLO

- Protocollo DMX 512, tramite cavo DMX o sistema wireless
- Compatibile con DMX-RDM
- Modalità stand-alone e modalità Master/Slave
- Protocollo ArtNet™ e sACN tramite cavo Ethernet
- Pannello di controllo locale, con display LCD
- Scelta di 3 modalità DMX (da 32 a 46 canali DMX)

ALIMENTAZIONE

- Alimentazione elettronica con PFC attivo
- Da 100 a 240 Volt - 50/60 Hz
- Potenza 550 W massimo

SISTEMA DI RAFFREDDAMENTO

- Sistema di raffreddamento a liquido avanzato
- Ventole a velocità variabile autoregolanti per un funzionamento silenzioso (Auto mode)

- Modalità selezionabili di ventilazione con nuova SilentMode
- Protezione di sicurezza contro gli eccessi di temperatura

HOUSING

- Scheletro in lamiera di alluminio e acciaio
- Dissipatori in alluminio
- Coperchi sagomati in ABS PC (classe V0)
- Maniglie su due lati
- Quattro piedini per impieghi gravosi
- Grado di protezione IP20
- Finitura esterna: nero (Carbon)

INSTALLAZIONE

- Sistema di staffe di fissaggio: due staffe Omega 1/4 di giro progettate per l'utilizzo con staffe standard
- Punti di montaggio: quattro raccordi di bloccaggio da 1/4 di giro che consentono l'installazione di staffe Omega sull'apparecchio
- Punto di attacco del cavo di sicurezza

PARAMETRI OPERATIVI

- Posizioni operative: tutte (dispositivo a pavimento o fissato ad un supporto)
- Temperatura ambiente massima consentita (Ta max): 45 °C (113 °F)
- Temperatura ambiente minima consentita (Ta min): -10 °C (14 °F)
- Distanza minima di utilizzo: 2,0 m (6,56 piedi)

CONFORMITÀ

- EU (EMC & LVD):
- EMC Direttive 2014/30/EU
- LVD Direttive 2014/35/EU

US (Safety & EMC):

- UL 1573
- FCC Part 15, Subpart B: 2018

SIZE

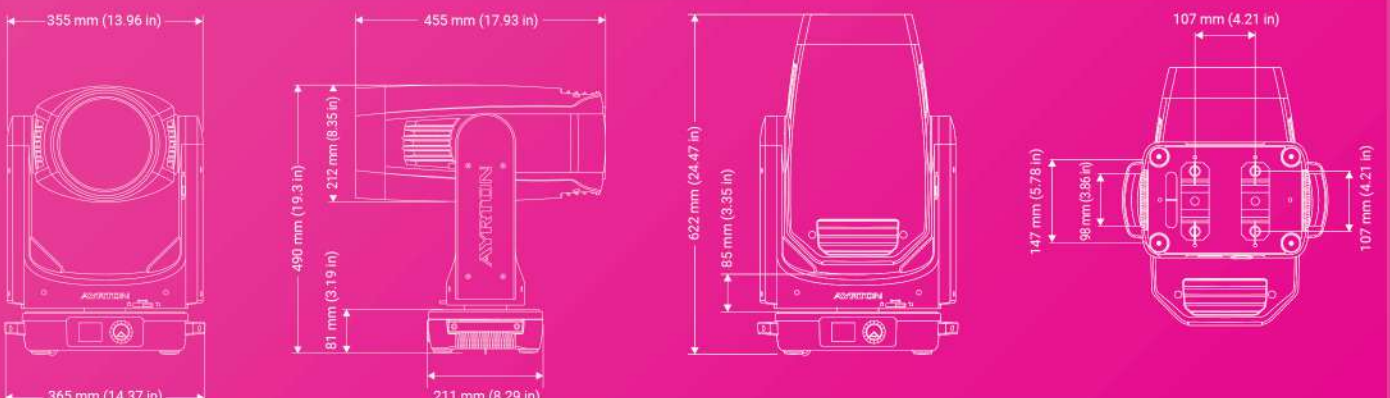
- Prodotto: 365 x 622 x 212 mm (l x h x p)
- Schiuma: 430 x 660 x 280 mm (l x h x p)

PESO

- Prodotto: 27 kg

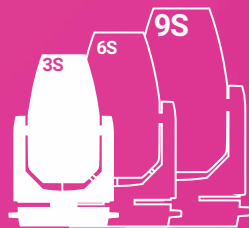
CODICE PRODOTTO

AY011170: KARIF LT - CLASSICAL 3 SERIES





AYRTON
Digital Lighting



www.ayrton.eu

03.2020