

HURACÁN LT

mira lontano, mira con precisione

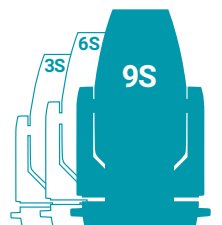


AYRTON
Digital Lighting

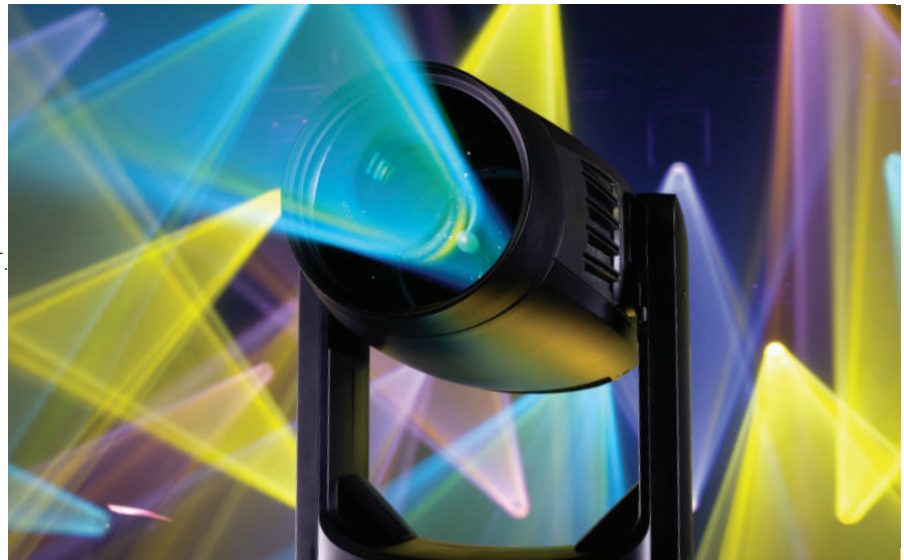


Huracán LT mira lontano, mira con precisione

Creare luce per uno spettacolo in uno stadio o in un'arena è un privilegio riservato solo a macchine eccezionali.



Di fronte all'immensità di un luogo, solo l'apparecchio più potente, ricco di funzionalità e avanzato può competere in termini di creatività per mettere in scena uno spettacolo indimenticabile. Questo primo apparecchio a LED a lungo raggio progettato da AYRTON guida la serie di prodotti LT. HURACÁN LT è un dispositivo che genera un raggio ultra intenso con la massima precisione, progettato per l'illuminazione dei palchi più grandi e ideale per creare una coreografia mozzafiato.



Lumens

51,000

Temperatura colore

6700 K

CRI nativo

greater than 70

Apertura Beam

3.5° to 53°

Lente Frontale

225 mm

Un apparecchio che ti accompagnerà in un viaggio sublime e creativo

HURACÁN LT può proiettare su distanze estreme, mirando un soggetto lontano con sfumature, finezza e potenza. Per ottenere questo raggio ultra intenso, AYRTON ha sviluppato un'ottica sovradimensionata di 225 mm con un peso di 7 kg, un equilibrio ideale che richiede mesi di ricerca e sviluppo. Il sistema ottico proprietario ha 13 lenti, offre un rapporto zoom da 15 a 1 e una gamma di zoom da 3,5 a 53°. Dotato di un sistema di raffreddamento di nuova generazione e un nuovo LED ad alta efficienza da 1000 Watt, HURACÁN LT offre un'emissione luminosa record di 51.000 lumen ad una temperatura di colore di 6700 Kelvin.



Huracán LT è un apparecchio d'illuminazione che supererà le tue aspettative

HURACÁN LT è davvero sorprendente: utilizza lo stesso rivoluzionario sistema di miscelazione dei colori di HURACÁN PROFILE offrendo un doppio livello di saturazione che può ottenere oltre un miliardo di colori.

Un triplo correttore di temperatura del colore variabile consente una sottile regolazione da 2700 a 15.000 Kelvin e un evidente miglioramento del CRI.

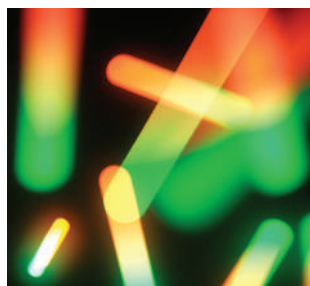
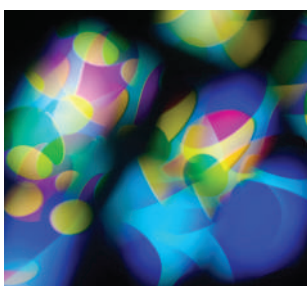
C'è una ruota dei colori complementare a sei posizioni.



rapporto Zoom **15:1**



Due ruote a 7 posizioni per effetti intercambiabili



Scatena la tua creatività e offri al tuo pubblico nuove esperienze!

HURACÁN LT è dotato di una sezione di inquadratura avanzata, che consente di posizionare con precisione le quattro lame dell'otturatore sul 100% della superficie in tutte le posizioni.

Dotato di molteplici strumenti ottici progettati per modellare la luce, HURACÁN LT è dotato di un filtro di diffusione ad alta trasmissione rimovibile che può cancellare il bordo del raggio senza cambiarne l'angolo.

Il sistema di frost lineare progressivo consente la regolazione precisa del livello di diffusione desiderato per la creazione di effetti wash artificiali.

Ruota degli effetti di animazione
CMY & RGB



Huracán LT è lo
strumento definitivo per
stadi e arene



Si apriranno nuovi orizzonti grafici

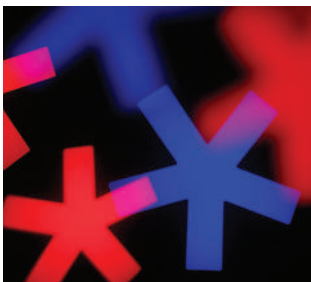
La sezione effetti comprende due ruote gobo sovrapposte ciascuna con sette gobo in vetro HD, una ruota effetti monocromatica multiposizione per lo scorrimento orizzontale, verticale o assiale, che crea effetti a fiamma, acqua o radianti a multistrato.

Una ruota CMY RGB per effetti multicolore unici, due prismi rotanti combinabili che moltiplicano l'immagine: uno lineare con quattro sfaccettature, e l'altra circolare con cinque facce, un diaframma a iride a 15 lame e un dimmer elettronico che consente una perfetta regolazione della luce da 0 a 100% senza variazione di colore.

Con HURACÁN LT, AYRTON sconvolge il mondo della luce e offre nuove incredibili prospettive, HURACÁN LT è il massimo strumento sia per gli stadi che per le arene... Nell'infinita ricerca di un'esperienza intensa.



**Ottica sovradimensionata
di 225 mm**
con un peso di 7 kg

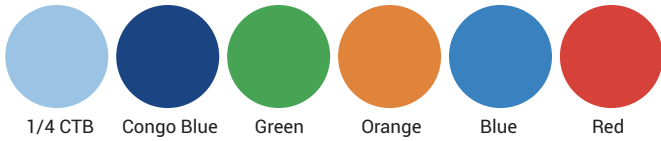


Colori



CMY colour mixing system

Variable CTB / CTO / CTP colour temperature correction

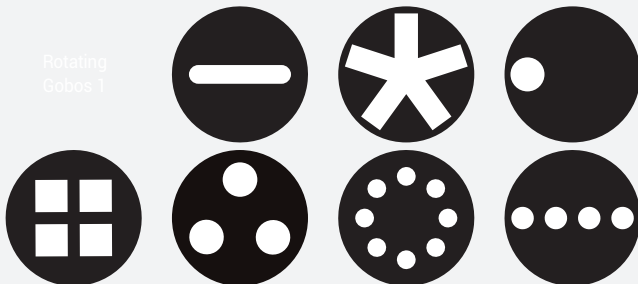


1/4 CTB Congo Blue Green Orange Blue Red

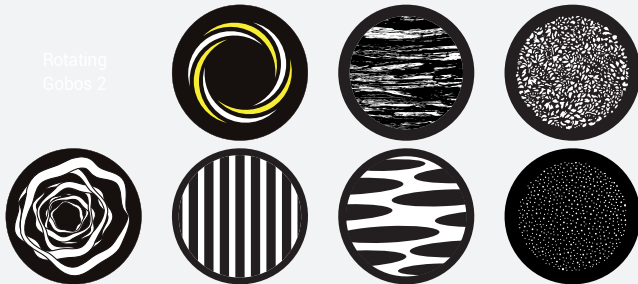
Gobo

Gobos Ø 30 mm | Image Ø 25 mm

Rotating Gobos 1



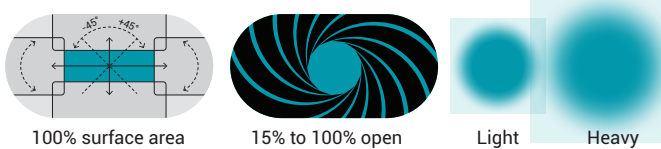
Rotating Gobos 2



Framing system

Iris diaphragm

Frost filters



100% surface area

15% to 100% open

Light

Heavy

Graphical animation effects wheel



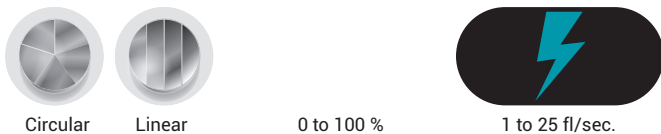
Monochromatic

CMY & RGB Colours

Prisms

Dimmer

Strobe



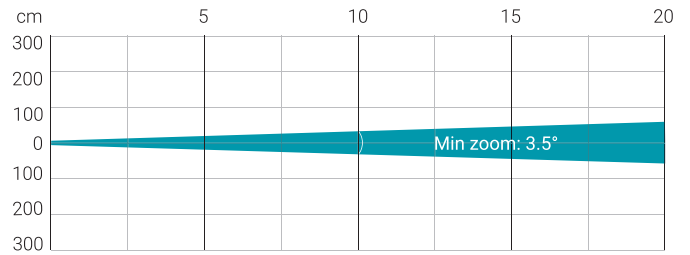
Circular

Linear

0 to 100 %

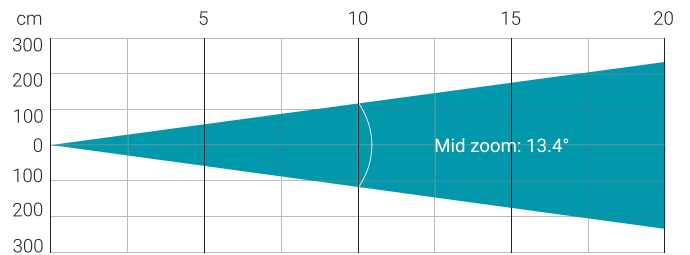
1 to 25 fl./sec.

Fotometria



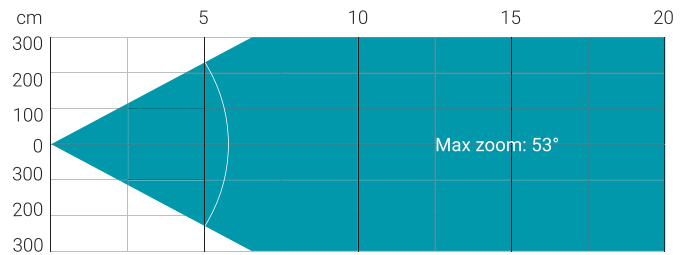
Distance (m)	5		10		15		20	
Unit	lux	Ø	lux	Ø	lux	Ø	lux	Ø
White	191,560	0.31	47,890	0.61	21,284	0.92	11,973	1.22

Note : measurement done with goniometer



Distance (m)	5		10		15		20	
Unit	lux	Ø	lux	Ø	lux	Ø	lux	Ø
White	34,338	1.17	8,584	2.35	3,815	3.52	2,146	4.7

Note : measurement done with goniometer



Distance (m)	5		10		15		20	
Unit	lux	Ø	lux	Ø	lux	Ø	lux	Ø
White	4,456	4.99	1,114	9.97	495	14.96	278	19.94

Note : measurement done with goniometer

Total Flux	51,100 lm Zoom at 49% (Integrating sphere)
------------	--

CCT LED Source	8200 (±500 K)
CCT Luminaire	6700 (±500 K)
Ra Luminaire	70 (±2)
TLCI	48
TM-30	Rf: 71.8 Rg: 92.4

Fan Mode	Noise Level (dBA)	Flux (lm)
Auto Mode	46.2	50,400
Silence Mode	38.9	34,900
Super Silence Mode	35.8	26,100
Stage Mode	58.2	51,100

Note: noise measured at 1m distance, static status, ambient 31dBA

OTTICA

- Sistema ottico ad alta risoluzione con zoom 15:1 a 13 elementi
- Apertura del fascio: da 3,5° a 53°
- Zoom lineare motorizzato veloce
- Lenti temperate con rivestimento antiriflesso
- Lente frontale da 225 mm per maggiori prestazioni

FONTE DI LUCE

- Motore a luce bianca 8200 K da 75.000 lumen
- Potenza totale dell'apparecchio: fino a 51.100 lumen (integrando la misurazione della sfera, modalità AUTOfan)
- Uscita temperatura colore: 6700 K
- CRI: maggiore di 70
- Vita nominale (L70): fino a 40.000 ore
- Gestione della sorgente senza sfarfallio adatta per la TV applicazioni e tutti gli eventi videoregistrati

MOVIMENTO

- Posizionamento estremamente preciso
- Testa mobile gestita con risoluzione a 8 o 16 bit
- Motori passo-passo ad alta risoluzione azionati tramite microprocessori per garantire un'estrema precisione e movimento fluido
- Riposizionamento automatico pan e tilt
- Portata testa mobile: 540° (panoramica), 270° (inclinazione)

COLORI

- Sistema di miscelazione colore complesso con doppio CMY livello di saturazione in grado di generare miliardi di colori (in attesa di brevetto)
- Correzione della temperatura colore CTB variabile
- Correzione della temperatura colore CTO variabile
- Correzione della temperatura colore CTP variabile
- Ruota dei colori fissa con sei colori complementari

GOBOS

- Due ruote gobo rotanti indexabili con sette alte gobo di precisione in vetro, più posizione aperta
- Gobo rotante a velocità regolabile in entrambe le direzioni
- Diametro gobo: 30,0 mm
- Diametro immagine: 25,0 mm
- Spessore gobo: 1,1 mm

SISTEMA DI INQUADRATURA

- 4 lamelle dell'otturatore posizionabili individualmente su un 100% superficie in tutte le posizioni
- Rotazione del modulo del sistema di intelaiatura: +/- 60°

DIAFRAMMA IRIS

- Diaframma ad iride veloce con effetti dinamici regolabili
- Intervallo diaframma: dal 15% al 100% aperto

FROST

- 2 filtri frost: light & heavy

EFFETTI

- Animazione grafica multiposizione monocromatica ruota effetti con rotazione continua in entrambi i sensi
- Ruota effetti di animazione grafica a colori CMY e RGB con rotazione continua in entrambi i sensi
- 2 prismi rotanti e indexabili combinabili: uno Circolare a 5 facce, una lineare a 4 facce

DIMMER / STROBO

- Dimmer elettronico, che consente una perfetta regolazione della luce da 0 a 100% senza variazione di colore
- Effetto strobo, con regolazione della velocità da 1 a 25 lampeggia al secondo

CARATTERISTICHE DEL SOFTWARE

- Indirizzamento DMX locale dell'apparecchio e optional parametri attraverso il suo pannello di controllo LCD integrato
- Indirizzamento DMX remoto dell'apparecchio e optional parametri tramite un controller DMX RDM standard
- Menu informazioni comprensivo di contaore, temperatura, versione software

CARATTERISTICHE HARDWARE

- Display LCD grafico per indirizzamento e speciali impostazioni delle funzioni, con funzione flip
- Facendo clic sulla rotellina per impostare le funzioni
- Protezione da sovratemperatura
- Ricevitore integrato wireless CRMX TiMo RDM da Lumen Radio
- Connettori XLR maschio e femmina a 5 pin per DMX connessione
- Connettori Ethercon RJ45 IN/OUT per ArtNet connessione
- Connettore PowerCON TRUE1 maschio per alimentazione connessione

CONTROLLO

- Protocollo DMX 512, tramite cavo DMX o wireless sistema
- Compatibile DMX-RDM
- Modalità stand-alone e modalità Master/Slave
- Protocollo ArtNet e sACN tramite cavo Ethernet
- Pannello di controllo locale, con display LCD
- Scelta di 3 modalità DMX (da 44 a 70 DMX canali)

ALIMENTAZIONE ELETTRICA

- Alimentazione elettronica con PFC attivo
- Da 120 a 240 Volt – 50/60 Hz
- Potenza: 1.600 W massimo

SISTEMA DI RAFFREDDAMENTO

- Sistema di raffreddamento a liquido avanzato
- Ventole autoregolanti a velocità variabile per un funzionamento silenzioso (Modalità automatica)
- Modalità utente di ventilazione selezionabili tra cui Super Modalità silenziosa
- Protezione di sicurezza contro la temperatura eccessiva

HOUSING

- Scheletro a testa mobile in alluminio e acciaio lastre di metallo
- Base in alluminio pressofuso
- Dissipatori in alluminio e rame
- Coperture stampate in autoestingente ignifugo PC ABS (classe V0)
- Maniglie su due lati per il trasporto
- Quattro piedini per impieghi gravosi per una migliore stabilità
- Grado di protezione IP20
- Finitura esterna: nero (Carbon)

INSTALLAZIONE

- Sistema di staffe di fissaggio: due Omega ¼ di giro staffe progettate per l'uso con morsetti standard
- Punti di montaggio: consentendo otto raccordi di bloccaggio da ¼ di giro installazione di staffe Omega sull'apparecchio
- Punto di attacco del cavo di sicurezza

PARAMETRI OPERATIVI

- Posizioni operative: tutte (dispositivo a pavimento o fisso su sostegno)
- Temperatura ambiente massima consentita (Ta max): 45°C (113°F)
- Temperatura ambiente minima consentita (Ta min): -10°C (14°F)
- Distanza di utilizzo minima: 3,0 m (9,84 piedi)

CONFORMITÀ

- UE (EMC e LVD):
- Direttiva EMC 2014/30/UE
- Direttiva LVD 2014/35/UE

US (sicurezza e compatibilità elettromagnetica)

- UL 1573
- FCC Parte 15, Sottoparte B:2018

TAGLIA

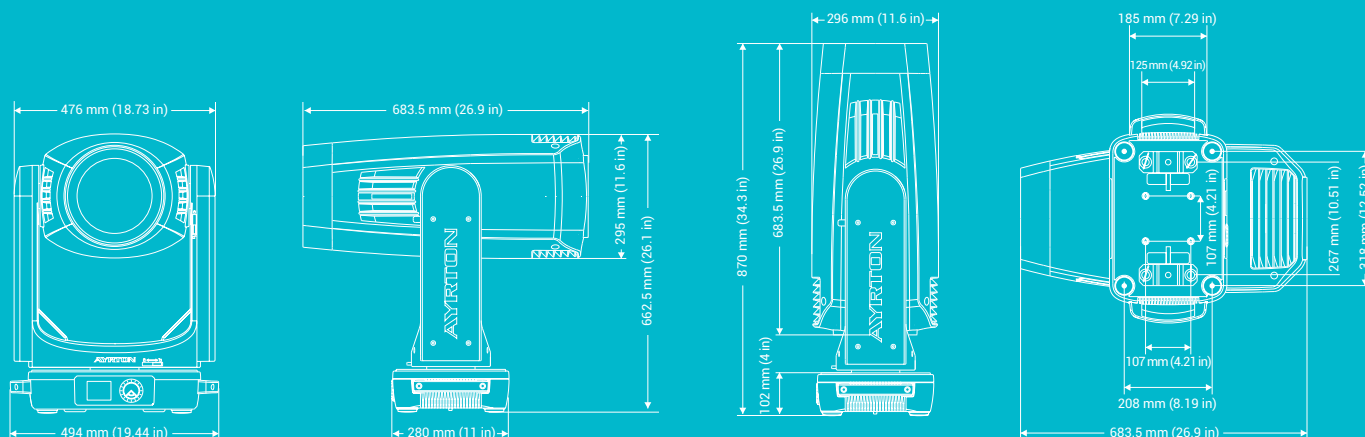
- Prodotto: 494 x 867 x 280 mm (l x h x p)
- Flight case foam: 745 x 550 x 660 mm (l x h x p)

IL PESO

- Prodotto: 53,8 kg

CODICI PRODOTTO

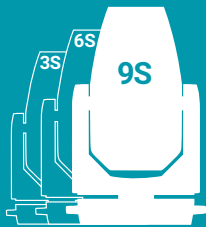
- AY011870: HURACÁN LT - SERIE CLASSICA 9





AYRTON

Digital Lighting



www.ayrton.eu

10.2021