

DIABLO



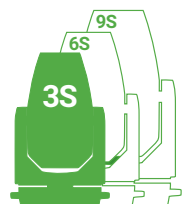
AYRTON

Digital Lighting



Diablo compatto è meglio

Se pensi che tutto sia possibile nei film, ma nella vita reale no perché la tecnologia impone i suoi limiti... potresti avere una sorpresa.



Ayrton presenta Diablo, un nuovo profile in formato compatto che sfida assolutamente ogni credenza.

Diablo è un apparecchio da 300 W versatile e ricco di funzionalità basato sul formato ultra compatto del Mistral.

L'azienda ha raccolto l'ambiziosa sfida di rendere Diablo l'apparecchio di illuminazione più piccolo, leggero ed efficiente della sua categoria.

Con una potenza record di 19.000 lumen e un peso totale di 21,8 kg, Diablo è un concentrato di tecnologia che tenterà i lighting designer più esigenti.



3 Series - Source

300 W - 7000 K

Diablo-S

Lumens

19,000

Diablo-S

CRI Nativo

maggiore di 90

Diablo-TC

Zoom

7° to 53°

Lente frontale

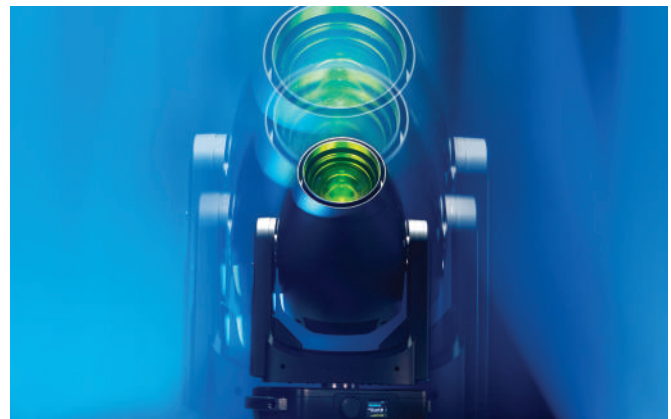
119 mm



A volte più piccolo è notevolmente meglio

Per raggiungere il suo obiettivo, Ayrton ha miniaturizzato il sistema di inquadratura massimizzando il livello delle prestazioni. Come in altri apparecchi profile, la sezione dell'inquadratura consente il posizionamento accurato delle sue quattro lamelle dell'otturatore su una superficie del 100% in tutte le posizioni, in modo che l'utente possa inquadrare qualsiasi oggetto indipendentemente dalla posizione dell'apparecchio.

Un nuovo alimentatore ultracompatto ad alta potenza da 550 W alimenta otto motori aggiuntivi nel sistema di intelaiatura, adattandosi al formato Mistral originale.



Rapporto di Zoom
7.5:1

Pensi che questa sia fantascienza? Pensa di nuovo.

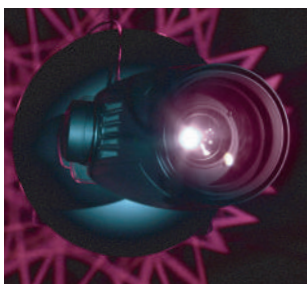
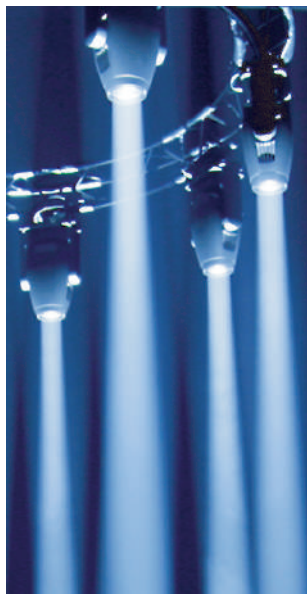
Diablo prende in prestito lo stesso sistema ottico proprietario a 13 elementi che offre un rapporto di zoom 7,5:1 con una gamma di zoom da 7° a 53°.

L'obiettivo frontale da 119 mm è in grado di produrre un raggio piatto estremamente uniforme in grado di rendere le immagini perfettamente in tutte le condizioni e con qualsiasi angolo del raggio.



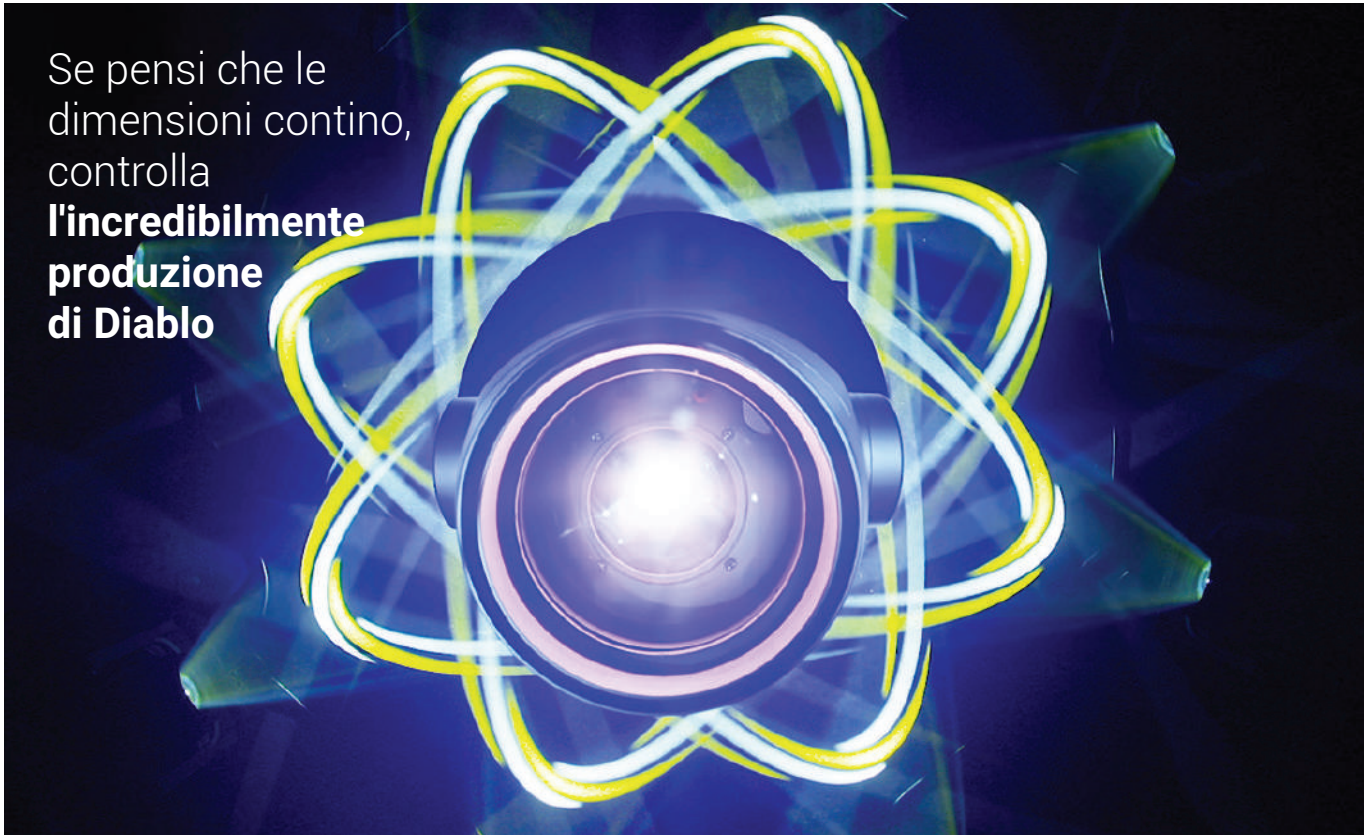
Diablo stupirà gli appassionati di colore

Diablo è disponibile in due versioni: S e TC. Diablo-S, appositamente progettato per applicazioni sceniche, è dotato di una sorgente luminosa a LED monocromatica in grado di generare un rendimento estremamente elevato e luce bianca metallica calibrata a 7000 K. Diablo-TC è progettato per applicazioni che richiedono una perfetta resa cromatica, utilizzando una sorgente luminosa monocromatica con un indice di resa cromatica nativo superiore a 90 e letture TM30 elevate, a una temperatura di colore di 6000 K. Completamente equipaggiato in fabbrica, Diablo include un CMY sistema di miscelazione dei colori combinato con un CTO progressivo e una ruota con sette colori complementari che produce una tavolozza infinita di pastelli luminosi e colori saturi.



**Formato ultra-
compatto**
e il suo peso
è di soli 21.8 kg





Se pensi che le dimensioni contino, controlla l'incredibilmente produzione di Diablo

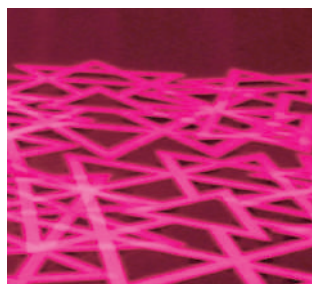
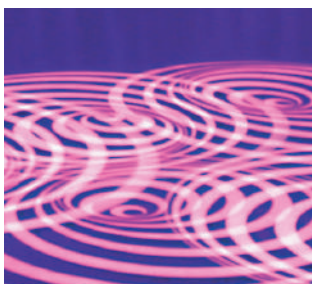
Diablo offre un rapporto peso/potenza e una versatilità inimmaginabili fino ad ora

La sezione effetti comprende una ruota con sette gobo in vetro HD intercambiabili, una ruota per effetti dinamici continui, un diaframma a iride a 15 lame, un filtro frost e un prisma rotante circolare a cinque facce. Diablo ha un sistema di raffreddamento a liquido a cambio di fase altamente efficiente che utilizza un tubo di calore che include una modalità di ventilazione ultra silenziosa particolarmente efficace, perfetta per applicazioni sul palco e in studio.

Ayrton Diablo vince l'ESTA Members Choice Award 2020 nella categoria Equipment alla fiera NAMM di quest'anno ad Anaheim, negli Stati Uniti.



ESTA Members Choice Award 2020

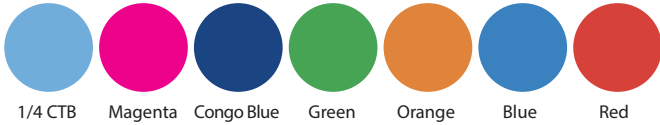


Colori



CMY colour mixing system

Variable CTO



1/4 CTB Magenta Congo Blue Green Orange Blue Red

Gobos

Gobos Ø 25.5 mm | Image Ø 20 mm

Rotating Gobos



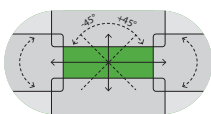
Optional gobos



Framing system

Iris diaphragm

Frost filters



100% surface area



15% to 100% open



Light Heavy (Option)

Graphical animation effects wheel



Sparkle effect



Circular prism



Dimmer

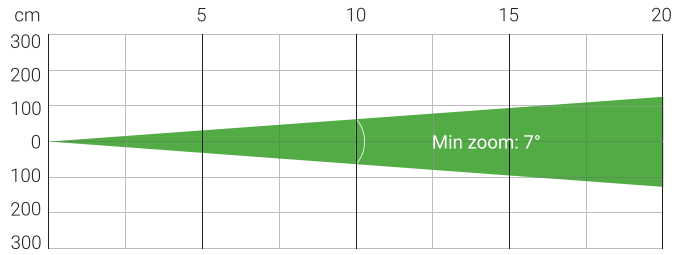
0 to 100 %

Strobe

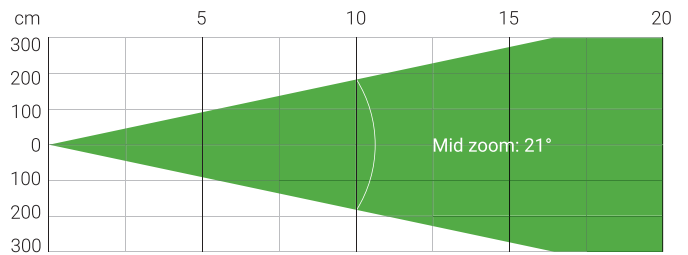


1 to 25 fl/sec.

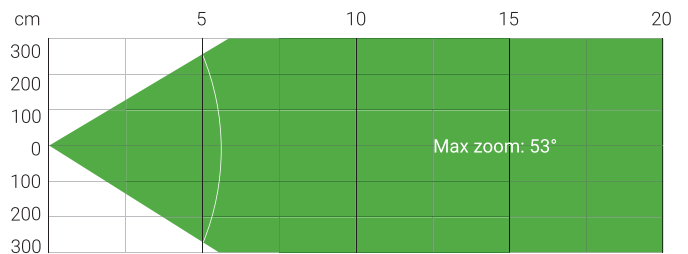
Fotometria



Distance (m)	5		10		15		20	
Unit	lux	Ø	lux	Ø	lux	Ø	lux	Ø
Diablo-S	39,160	0.62	9,474	1.26	4,248	1.89	2,380	2.47
Diablo-TC	24,010		6,115		3,100		1,800	



Distance (m)	5		10		15		20	
Unit	lux	Ø	lux	Ø	lux	Ø	lux	Ø
Diablo-S	14,000	1.83	3,619	3.60	1,300	5.33	600	7.20
Diablo-TC	4,569		1,244		660		382	



Distance (m)	5		10		15		20	
Unit	lux	Ø	lux	Ø	lux	Ø	lux	Ø
Diablo-S	1,188	4.99	350	9.98	169	14.97	98	19.96
Diablo-TC	850		280		132		75	

Version	Diablo-S	Diablo-TC
Total Flux (Integrating sphere)	19,400 lm (zoom at 90%)	13,500 lm (zoom at 90%)
CCT LED Source	8000 (±500 K)	7000 (±450 K)
CCT Luminaire	7000 (±500 K)	6000 (±450K)
Ra Luminaire	71 (Ra: >70)	90 (Ra: ±2)
TLCI	47	90
TM-30	Rf: 68.6 Rg: 93.2	Rf: 86.6 Rg: 94.8

Fan Mode (Noise Level)	Diablo-S	Diablo-TC
Auto Mode: 44.9 dBA	19,400 lm	13,500 lm
Silence Mode: 39.9 dBA	14,500 lm	11,800 lm
Stage Mode: 47.3 dBA	19,500 lm	13,900 lm
Studio Mode: 42.9 dBA	17,400 lm	12,200 lm

Note: noise measured at 1m distance, static status, ambient 31dBA

GRUPPO OTTICO

- 13 elementi 7.5:1 sistema di zoom ottico ad alta risoluzione
- Zoom: da 7° a 53°
- Zoom lineare motorizzato super veloce
- Lenti temperate con rivestimento anti-riflesso
- Diametro della lente frontale: 119 mm

SORGENTE LUMINOSA

DIABLO-S

- 26,500 lumen, 8000 K white-light engine
- Flusso luminoso fino a 19,000 lumen
- Temperatura colore: 7000 K
- CRI > 70

SORGENTE LUMINOSA

DIABLO-TC

- 20,500 lumen 7000 K white-light engine
- Flusso luminoso fino a 14,000 lumen
- Temperatura colore: 6000 K
- CRI > 90

DIABLO-S & DIABLO-TC

- Vita stimata (L70): 40,000 ore
- Gestione della sorgente flicker-free adatta per applicazioni TV e tutti gli eventi videoregistrati

MOVIMENTO

- Posizionamento estremamente accurato
- Risoluzione 8- o 16-bit
- Motori passo – passo ad alta risoluzione azionati tramite microprocessori per garantire estrema precisione e movimento fluido
- Pan e Tilt con riposizionamento automatico
- Posizionamento: Pan 540°, Tilt 270°

COLORI

- Sofisticato sistema di miscelazione dei colori - sistema di tricromia CMY
- Correzione della temperatura del colore CTO variabile
- La ruota colori fissa con sette colori complementari

GOBO

- 7 gobos + "open" in vetro, rotanti in entrambe le direzioni con velocità regolabile
- Ø esterno: 25.5 mm
- Ø immagine: 20.0 mm
- Spessore: 1.1 mm

SISTEMA DI SAGOMAZIONE

- Sagomazione a 4 lame posizionabili individualmente, chiusura 100% per ogni singola lama
- Rotazione di +/- 45° di ciascuna lama

FROST

- Filtro Light frost (filtro Heavy frost filter in opzione)

DIMMER / STROBE

- Dimmer elettronico che consente una perfetta regolazione della luce da 0 a 100% senza variazione di colori
- Effetto strobo bianco o a colori, con regolazione della velocità da 1 a 25 flash al secondo

EFFETTI

- Graphic animation effect-wheel con rotazione continua in entrambi i sensi
- Prisma rotante indicizzabile circolare a 5 facce

CARATTERISTICHE SOFTWARE

- Indirizzamento DMX locale dell'apparecchio e parametri opzionali attraverso un pannello di controllo LCD integrato
- Indirizzamento DMX remoto dall'apparecchio e parametri opzionali tramite un controller DMX RDM standard
- Menu informativo comprensivo di contatore, temperatura, versione software

CARATTERISTICHE HARDWARE

- Display LCD grafico per l'impostazione dell'indirizzamento e delle funzioni speciali, con funzione flip
- Clicking jog wheel per impostare le funzioni
- Protezione da sovratemperatura
- Ricevitore wireless CRMX TiMo™ RDM integrato di LumenRadio™
- Connettori XLR 5 pin maschio e femmina per connessione DMX
- Connettori maschio e femmina powerCON TRUE 1 per il collegamento dell'alimentazione

CONTROLLO

- Protocollo DMX 512, tramite cavo DMX o sistema wireless
- Compatibile DMX-RDM
- Modalità stand-alone e modalità Master/Slave
- Pannello di controllo locale, con display LCD
- Scelta di 3 modalità DMX (da 34 a 56 canali DMX)

ALIMENTAZIONE

- Alimentazione con PFC attivo
- Da 100 a 240 Volt – 50/60Hz
- Potenza: 500 W massimo

SISTEMA DI RAFFREDDAMENTO

- Avanzato sistema di raffreddamento a liquido
- Ventole a velocità variabile autoregolanti per un funzionamento silenzioso (Auto mode)
- Selezionabili modalità utente di ventilazione, inclusa Silent Mode
- Protezione di sicurezza contro gli eccessi di temperatura

HOUSING

- Scheletro in lamiera di alluminio e acciaio
- Base in alluminio pressofuso
- Dissipatori in alluminio e rame
- Coperture sagomate in PC ABS autoestingente ignifugo (classe V0)
- Maniglie su due lati per il trasporto
- Quattro piedini resistenti per una migliore stabilità
- Grado di protezione IP20
- Finitura esterna: nero (Carbon)

INSTALLAZIONE

- Sistema di fissaggio a staffa: due staffe Omega ¼ girevoli progettate per l'uso con morsetti standard
- Punti di montaggio: otto raccordi di bloccaggio ¼ di giro che consentono l'installazione di staffe Omega sull'apparecchio
- Punto di attacco del cavo di sicurezza

PARAMETRI OPERATIVI

- Posizioni operative: tutte (dispositivo a pavimento o fissato ad un supporto)
- Temperatura ambiente massima consentita (Ta max): 45°C (113°F)
- Temperatura ambiente minima consentita (Ta min): -10°C (14°F)
- Distanza di utilizzo minima: 1,5 m (4,92 ft)

CONFORMITÀ

- EMC Direttive 2014/30/EU
- LVD Direttive 2014/35/EU
- UL 1573
- FCC Part 15, Subpart B: 2018

SIZE

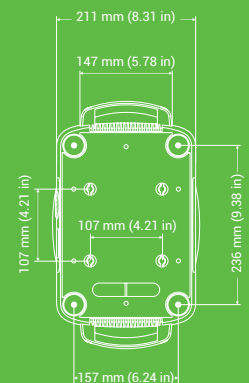
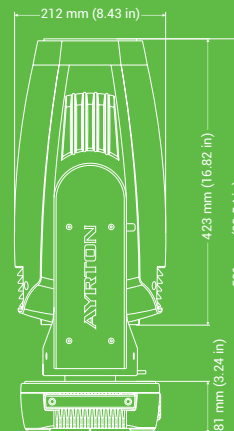
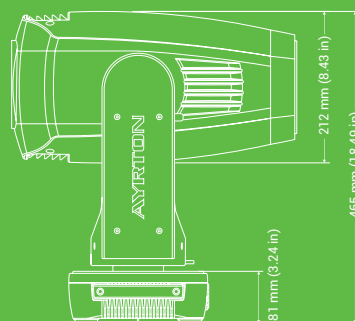
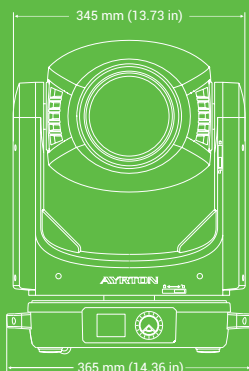
- Prodotto: 365 x 591 x 212 mm (l x h x d)
- Flight-case foam: 430 x 660 x 280 mm (l x h x d)

WEIGHT

- Prodotto: 21.8 kg

PRODUCT CODES

- AY011340: DIABLO-S – 300W; 8,000K LED MODULE – 6.7° TO 53° – IP20
- AY011350: DIABLO-TC – 300W; 7,000K LED MODULE – 6.7° TO 53° – IP20





AYRTON
Digital Lighting