

DOMINO PROFILE

the master of the elements



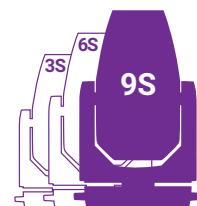
AYRTON

Digital Lighting



Il maestro degli elementi può dominare le condizioni più estreme

DOMINO PROFILE è stato progettato per far fronte a temperature calde o fredde, vento, pioggia, grandine, sabbia, polvere... Può resistere ad ambienti aridi, piogge abbondanti e improvvise variazioni climatiche.



Nessun altro apparecchio si è comportato così facilmente in condizioni meteorologiche ostili.

DOMINO PROFILE è il maestro degli elementi.

Nuovo membro della famiglia di apparecchi multifunzione IP65 di AYRTON progettati per un uso esterno intensivo, DOMINO PROFILE è una meraviglia della tecnologia che combina una straordinaria potenza luminosa con un equipaggiamento standard completo.

AYRTON ha integrato tutte le caratteristiche di resistenza alle intemperie del Perseo in questo nuovo apparecchio e ha preso in prestito lo stesso design minimalista. Con il suo nuovo alimentatore ad alta efficienza e il telaio in alluminio pressofuso, l'apparecchio utilizza lo stesso design originale con un ingombro visivo ridotto.



Nel regno della luce, DOMINO PROFILE regna sovrano

Progettato attorno all'eccezionale ottica di HURACÁN PROFILE, questo apparecchio è stato sviluppato specificamente per ottenere un rapporto ottimale tra risoluzione, prestazioni ed efficienza. Queste ottiche forniscono un raggio piatto estremamente uniforme senza hot spot e riproducono immagini ad alta definizione in modo impeccabile.

Dotato di un obiettivo frontale da 178 mm, il sistema ottico proprietario utilizza 13 obiettivi che offrono un rapporto di zoom da 10 a 1 e una gamma di zoom da 6° a 60°.

IP65
Water-resistant



Il master degli elementi può resistere a tutte le situazioni

DOMINO PROFILE è dotato di un nuovissimo L.E.D monocromatico da 1000 Watt ad alta efficienza.

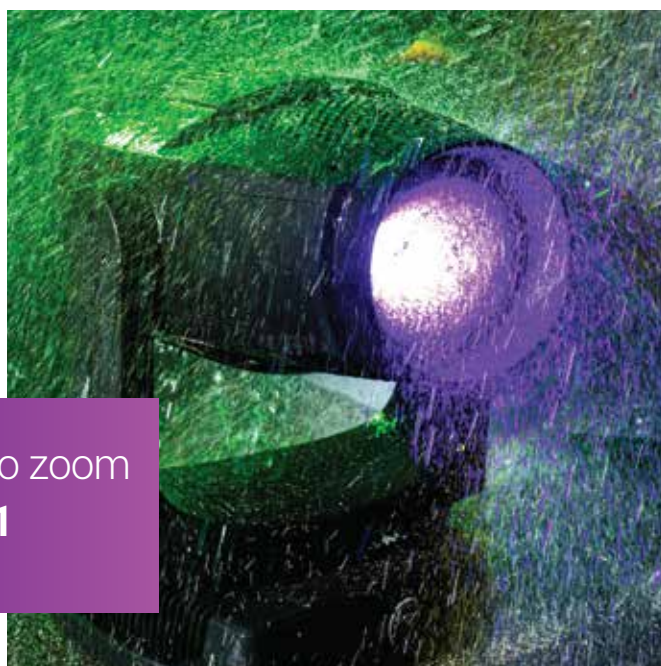
L'apparecchio è disponibile in due versioni:

DOMINO PROFILE S è progettato per applicazioni sceniche. Può fornire una potente luce bianca metallica con un'uscita record di 51.000 lumen a una temperatura di colore di 7000 Kelvin. DOMINO PROFILE TC stupirà gli amanti del colore con il suo C.R.I. maggiore di 90 e letture TM30 estremamente elevate, a una temperatura di colore di 6500 Kelvin.

gobo di vetro
14 HD



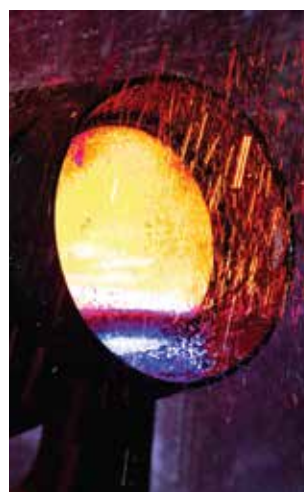
9 Series - Source	Lumens	Native CRI	Lente frontale	Peso
1,000 W - 7000 K	51,000	greater than 90	178 mm	52 Kg
S version	S version	TC version	S & TC version	S & TC version



rapporto zoom
10:1

Ricco di funzionalità dalla fabbrica

DOMINO PROFILE comprende: un sistema di miscelazione dei colori CMY, che, combinato con un CTO variabile e una ruota con sei colori complementari, produce una tavolozza infinita di pastelli vividi e colori saturi; due filtri per ottimizzare l'indice di resa cromatica e le letture TM30.



DOMINO PROFILE offre un diluvio di effetti, tutti ugualmente spettacolari

La sezione dell'inquadratura consente il posizionamento accurato di quattro singole lamelle dell'otturatore su una superficie del 100% in tutte le posizioni, in modo che l'utente possa inquadrare qualsiasi oggetto indipendentemente dalla posizione dell'apparecchio. La sezione effetti comprende due ruote con sette gobo rotanti in vetro ad alta definizione intercambiabili; due ruote per effetti di animazione grafica: una CMY multistrato, l'altra in bianco e nero con rotazione continua in entrambe le direzioni e un velocissimo diaframma a iride a 15 lame.

**Un apparecchio
che domina
le situazioni
più imprevedibili
e offre effetti
sorprensenti**

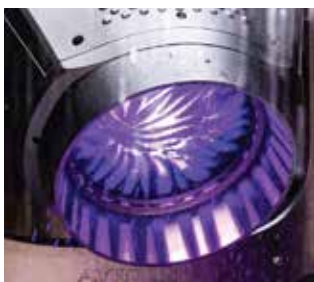
Water effects by Aquatique Show



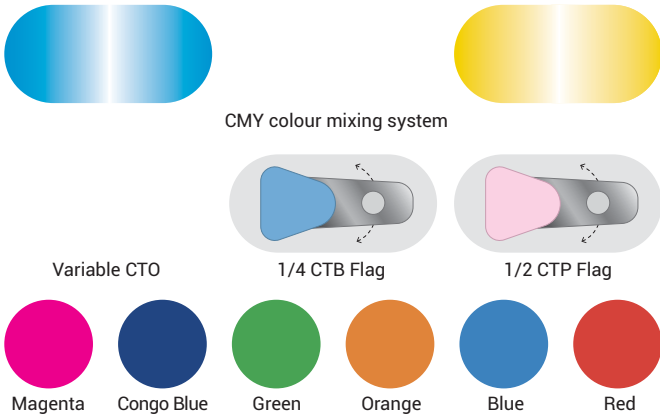
**Acqua, sole, terra e aria obbediscono
ad un solo maestro: DOMINO PROFILE**

Ulteriori caratteristiche standard in DOMINO PROFILE includono filtri frost heavy e light; due prismi rotanti combinabili uno circolare a cinque facce, uno lineare a quattro facce; un effetto di animazione dinamico con regolazione della velocità e della dissolvenza; un dimmer elettronico che consente una perfetta regolazione della luce da 0 a 100%. DOMINO PROFILE offre un nuovo sistema di navigazione dei menu resistente all'acqua. Per la massima efficacia, DOMINO PROFILE dispone di un sistema di raffreddamento a liquido dotato di sei ventole sommerse all'esterno del suo involucro resistente alle intemperie. Il maestro degli elementi si comporta in modo eccezionale nelle situazioni più inaspettate e atipiche. AYRTON, nella continua ricerca di sfidare gli elementi.

Una macchina su cui
contare negli
ambienti più ostili



Colori



CMY colour mixing system

Variable CTO

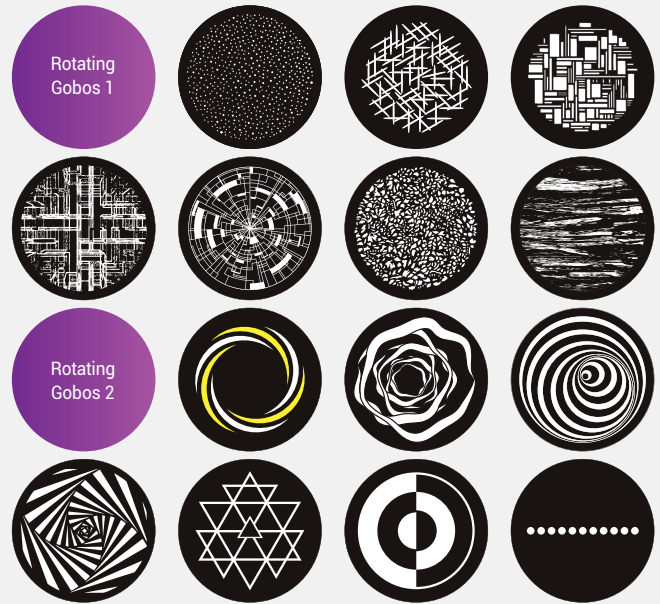
1/4 CTB Flag

1/2 CTP Flag

Magenta Congo Blue Green Orange Blue Red

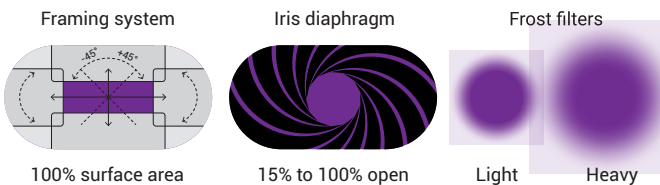
Gobo

Gobos Ø 30 mm | Image Ø 25 mm



Rotating Gobos 1

Rotating Gobos 2



Framing system

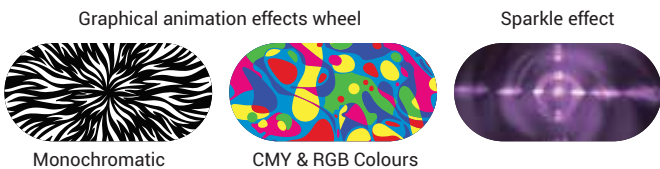
Iris diaphragm

Frost filters

100% surface area

15% to 100% open

Light Heavy



Graphical animation effects wheel

Sparkle effect

Monochromatic

CMY & RGB Colours



Prisms

Dimmer

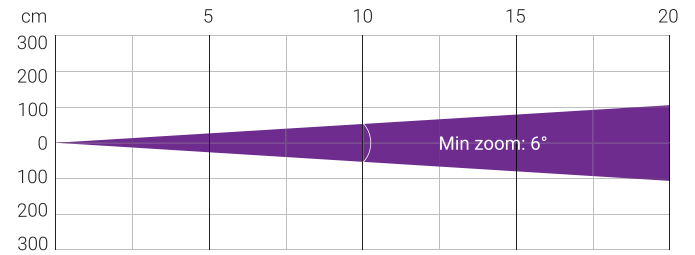
Strobe

Circular Linear

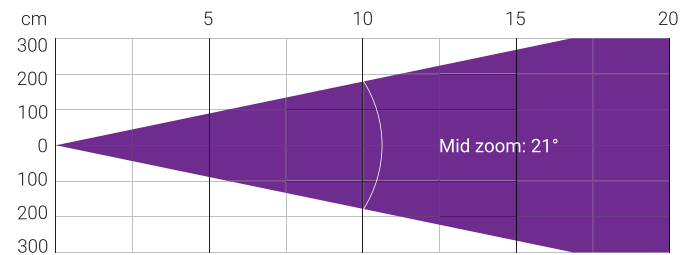
0 to 100 %

1 to 25 fl./sec.

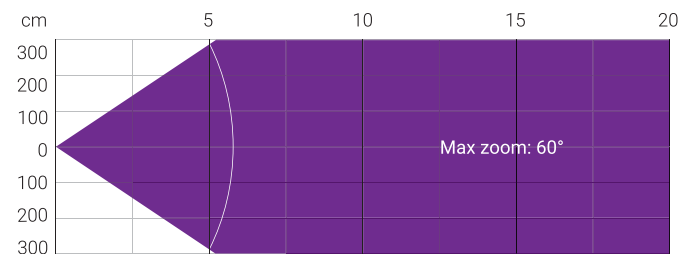
Fotometria



Distance (m)	5		10		15		20	
Unit	lux	Ø	lux	Ø	lux	Ø	lux	Ø
S version	96,000	0.52	24,100	1.04	10,700	1.56	6,000	2.08
TC version	72,000		18,000		8,000		4,500	



Distance (m)	5		10		15		20	
Unit	lux	Ø	lux	Ø	lux	Ø	lux	Ø
S version	18,100	1.85	5,000	3.62	2,000	5.3	1,100	7.1
TC version	12,600		3,250		1,450		810	



Distance (m)	5		10		15		20	
Unit	lux	Ø	lux	Ø	lux	Ø	lux	Ø
S version	2,750	5.83	790	11.66	300	17.49	165	23.32
TC version	1,750		525		230		125	

Version	S version	TC version
Total Flux (Integrating sphere)	51,300 lm (zoom at 41%)	36,400 lm (zoom at 41%)
CCT LED Source	8000 (±400 K)	7000 (±400 K)
CCT Luminaire	7000 (±400 K)	6500 (±400K)
Ra Luminaire	71 (Ra: 70)	91 (Ra: 90±2)
TLCI	48	88
TM-30	Rf: 69 Rg: 92.7	Rf: 86.1 Rg: 96.8

Fan Mode (Noise Level)	S version	TC version
Auto Mode: 48 dBA	50,600 lm	36,100 lm
Silence Mode: 39 dBA	31,400 lm	22,800 lm
Stage Mode: 53 dBA	51,300 lm	36,400 lm
Studio Mode: 44 dBA	41,000 lm	29,500 lm

Note: noise measured at 1m distance, static status, ambient 31dBA

GRUPPO OTTICO

- 13 elementi 10:1 sistema di zoom ottico ad alta risoluzione
- Zoom: da 6.0° a 60°
- Zoom lineare motorizzato super veloce
- Lenti temperate con rivestimento anti-riflesso
- Diametro della lente frontale: 178 mm

SORGENTE LUMINOSA DOMINO PROFILE-S

- 75,000 lumen, 8000 K sorgente bianca
- Flusso luminoso fino a 51,000 lumen
- Temperatura colore: 7000 K
- CRI > 70

SORGENTE LUMINOSA DOMINO PROFILE-TC

- 56,000 lumen 7000 K sorgente bianca
- Flusso luminoso fino a 36,400 lumen
- Temperatura colore: 6500 K
- CRI > 90

DOMINO PROFILE-S & DOMINO PROFILE-TC

- Vita stimata (L70): 40,000 ore
- Gestione della sorgente flicker-free adatta per applicazioni TV e tutti gli eventi videoregistrati

MOVIMENTO

- Posizionamento estremamente accurato
- Risoluzione 8- o 16-bit
- Motori passo – passo ad alta risoluzione azionati tramite microprocessori per garantire estrema precisione e movimento fluido
- Pan e Tilt con riposizionamento automatico
- Posizionamento: Pan 540°, Tilt 270°

COLORI

- Sofisticato sistema di miscelazione dei colori – sistema di tricromia CMY
- Correzione della temperatura del colore CTO lineare
- Ruota colori fissa con sei colori complementari
- 2 filtri ottimizzatori CRI e CTB

GOBO

- 2 ruote gobo rotante con 7 gobo in vetro ad alta precisione più posizione aperta
- Gobo rotante a velocità regolabile in entrambe le direzioni
- Ø esterno: 30.0 mm
- Ø immagine: 25.0 mm
- Spessore: 1.1 mm

FRAMING SYSTEM

- 4 lamelle dell'otturatore posizionabili individualmente su una superficie del 100% in tutte le posizioni
- Rotazione del modulo del sistema di intelaiatura: +/- 60°

DIAFRAMMA A IRIDE

- Diaframma ad iride veloce con effetti dinamici regolabili
- Intervallo dell'iride: dal 15% al 100% aperto

FROST

- 2 filtri Frost: heavy e light frost

EFFETTI

- Ruota effetti di animazione grafica in bianco e nero e a colori focalizzabile con rotazione continua in entrambe le direzioni
- 2 prismi rotanti: uno circolare a 5 facce, uno lineare a 4 facce

DIMMER / STROBE

- Dimmer elettronico che consente una perfetta regolazione della luce da 0 a 100% senza variazione di colori
- Effetto strobo bianco o a colori, con regolazione della velocità da 1 a 25 flash al secondo

CARATTERISTICHE SOFTWARE

- Indirizzamento DMX locale dell'apparecchio e parametri opzionali attraverso un pannello di controllo LCD integrato
- Indirizzamento DMX remoto dall'apparecchio e parametri opzionali tramite un controller DMX RDM standard
- Menu informativo comprensivo di contatore, temperatura, versione software

CARATTERISTICHE HARDWARE

- Display LCD grafico per l'impostazione dell'indirizzamento e delle funzioni speciali, con funzione flip
- 5 pulsanti di menu per impostare le funzioni
- Protezione da sovratemperatura
- Ricevitore RDM CRMX TiMo™ wireless integrato di LumenRadio™

Domino-IP65

- Connettori IP65 XLR maschio e femmina a 5 pin per connessione DMX
- Connettori IP65 RJ45 IN/OUT per connessione ArtNet™
- Connettore maschio IP65 powerCON TRUE1 per il collegamento di alimentazione

CONTROLLO

- Protocollo DMX 512, tramite cavo DMX o sistema wireless
- Compatibile DMX-RDM
- Modalità stand-alone e modalità Master/Slave
- Protocollo ArtNet™ e sACN tramite cavo Ethernet
- Pannello di controllo locale, con display LCD IP65
- Scelta di 3 modalità DMX (da 44 a 66 canali DMX)

ALIMENTAZIONE

- Alimentazione con PFC attivo
- Da 100 a 240 Volt – 50/60Hz
- Potenza: 1700 W massimo

SISTEMA DI RAFFREDDAMENTO

- Avanzato sistema di raffreddamento a liquido
- Ventole a velocità variabile autoregolanti IP68 per un funzionamento silenzioso (Auto mode)
- Modalità di ventilazione selezionabili dall'utente, inclusa Silent Mode
- Protezione di sicurezza contro gli eccessi di temperatura

HOUSING

- Scheletro in lamiera di alluminio e acciaio
- Base in alluminio pressofuso
- Dissipatori in alluminio e rame
- Coperture sagomate in PC ABS autoestinguente ignifugo (classe V0)
- Maniglie su due lati per il trasporto
- Quattro piedini resistenti per una migliore stabilità
- Grado di protezione IP20
- Finitura esterna: nero (Carbon)

INSTALLAZIONE

- Sistema di fissaggio a staffa: due staffe Omega ¼ girevoli progettate per l'uso con morsetti standard
- Punti di montaggio: otto raccordi di bloccaggio ¼ di giro che consentono l'installazione di staffe Omega sull'apparecchio
- Punto di attacco del cavo di sicurezza

PARAMETRI OPERATIVI

- Posizioni operative: tutte (dispositivo a pavimento o fissato ad un supporto)
- Temperatura ambiente massima consentita (Ta max): 45°C (113°F)
- Temperatura ambiente minima consentita (Ta min): -20°C (-4°F)
- Distanza di utilizzo minima: 3.0 m (9.84 ft)

CONFORMITÀ EU (EMC & LVD):

- EMC Direttive 2014/30/EU
- LVD Direttive 2014/35/EU

US (Safety & EMC):

- UL 1573
- FCC Part 15, Subpart B: 2018

SIZE

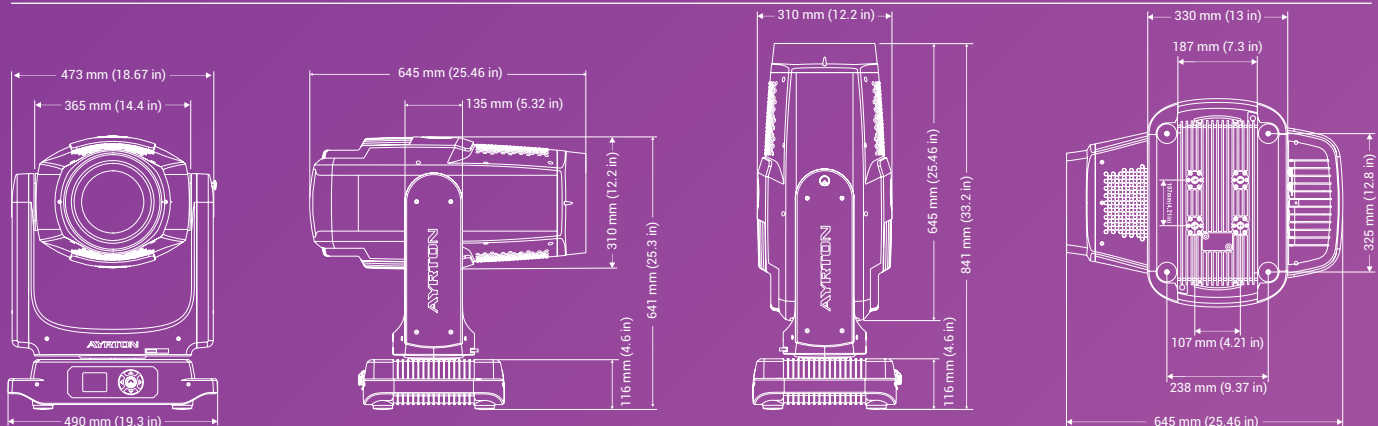
- Prodotto: 490 x 841 x 330 mm (l x h x d)
- Flight-case foam: 715 x 665 x 555 mm (l x h x d)

WEIGHT

- Prodotto: 52 kg

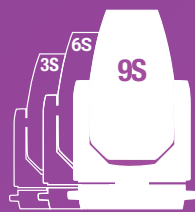
CODICI PRODOTTO

- AY012640: DOMINO PROFILE S –IP65 9 SERIES
- AY012645: DOMINO PROFILE TC –IP65 9 SERIES





AYRTON
Digital Lighting



www.ayrton.eu

07.2020